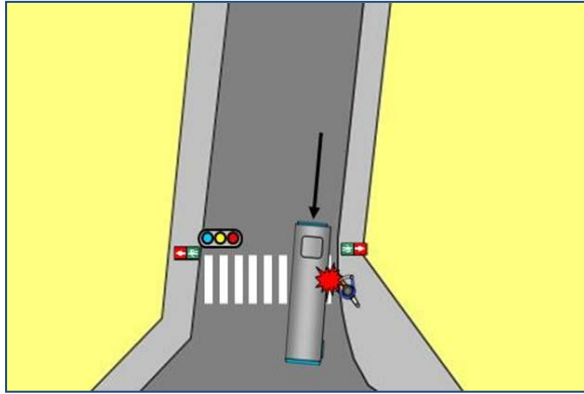


交通安全情報



H29.10.4
警視庁交通部

交通死亡事故発生!!



10月1日(日)

午前 10 時 57 分頃

東京都小平市内の国分寺街道において
転倒した自転車（70 歳代・女性）と、
大型バスが衝突する交通死亡事故が
発生しました。

※概要図は、事故当事者の実際の責任や過失の軽重を表したものではありません。

ドライバーのみなさんへ

歩行者・自転車の側方を通るときは



◎安全な距離を保ち、歩行者や自転車が飛びだすかもしれない・転倒する

かもしれない「もしかしたら・・・」危険を予測した運転で通過しましょう。

歩行者・自転車が万が一転倒しても、衝突する可能性は低くなります。

自転車に乗るときは
大人も

ヘルメットをかぶろう!



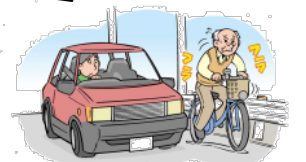
最近では大人用のおしゃれ
ヘルメットも充実しています。

高齢者のみなさん

※高齢者とは統計上65歳以上をいいます。

自転車の乗車に必要な **バランス能力** は
個人差はありますが **年齢を重ねるとともに**
低下 します

運転は細心の注意を
払いましょう!



電動アシスト自転車も便利ですよ!