

# 交通安全情報



28.4.8  
警視庁交通部

都内では交通事故により亡くなられた43人の内、高齢者が17人と全体の約40%を占めています。(平成28年4月7日現在)

亡くなられた高齢者の内、13人は歩行中若しくは自転車乗用中で、半分以上の8人に何らかの交通違反(信号無視、横断禁止場所横断等)がありました。

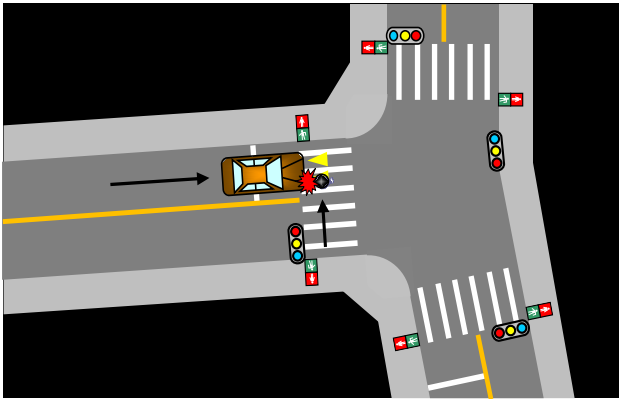
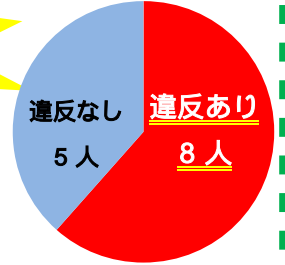
高齢者の歩行中  
・自転車乗用中の  
交通事故死者数

13人



高齢者とは、統計上65歳以上をいいます。

交通違反の有無



概要図は、事故当事者の実際の責任や過失の軽重を表したものではありません。

## ～交通死亡事故発生～

4月7日(木)  
午後6時40分頃

多摩市内の市道において、歩行者と乗用車が衝突し、歩行者の男性(70歳代)が亡くなりました。



危ない!!

## 交通事故防止ワンポイント・アドバイス



巻き付け式



反射シール

### ☺ 交通ルールを守りましょう!

信号、守っていますか?

禁止場所の横断をしていませんか?  
それらの違反は重大事故につながります。  
交通ルールは必ず守りましょう!!



### ☺ 夜間の外出は控えましょう!

夜は車の運転手から歩行者、自転車が見つけにくくなります。買物などの用事は、明るいうちにすませましょう。

また外出する時は、目立つ服装と反射材用品を身につけ、自分の存在をアピールしましょう!

はんしゃざい

反射材

かがや

つけて輝く

じんせい

わが人生