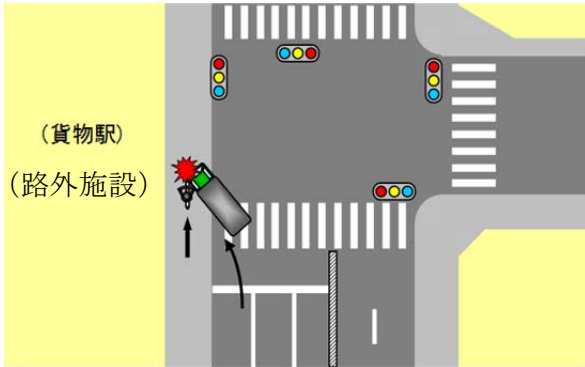


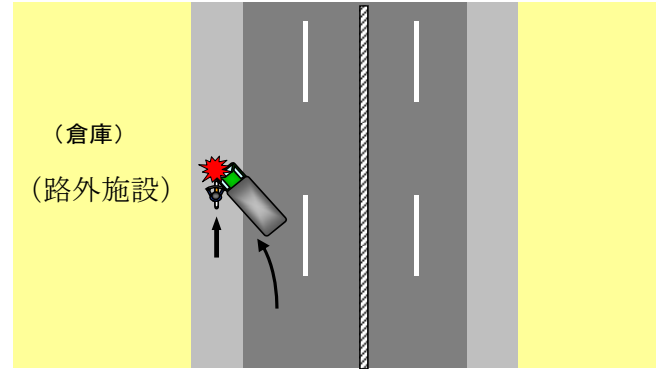


高齢自転車^①の交通死亡事故連続発生!



10月5日(月)
午後0時03分頃

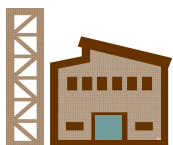
荒川区内の区道において、トラックと自転車が衝突する事故が発生し、自転車を運転していた女性(70歳代)が亡くなりました。



10月14日(水)
午前11時42分頃

江東区内の明治通りにおいて、トラックと自転車が衝突する事故が発生し、自転車を運転していた女性(60歳代)が亡くなりました。

※概要図は、事故当事者の実際の責任や過失の軽重を表したものではありません。



路外施設への出入りに注意!!



駅や工場などの路外施設への出入り車両との事故が発生しています。交差点と同様にドライバーから歩行者・自転車が見えていないかもしれません。ドライバーと目と目を合わせ、安全を確認してから通行するようにしましょう!

警視庁では

「交差点アイコンタクト運動」

を実施しています!

ドライバーとアイコンタクトをとり、これから渡ります!という意思を伝えてください。

交差点以外でも同様にアイコンタクトをとりましょう!

車にはどうしても見えない死角があります。車体が大きくなればなるほど、死角は広がります。

車両の死角に
入り込まないよう
十分注意しましょう!

