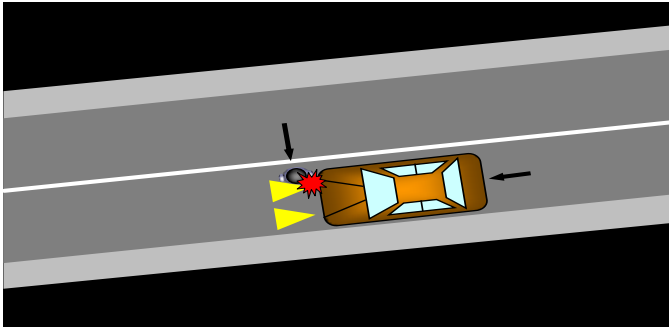


高齢者の死亡事故発生!!



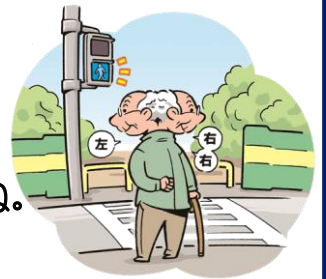
2月12日(金)

午後7時22分頃

羽村市内の市道において、乗用車と歩行者が衝突し、歩行者の男性(80歳代)が亡くなりました。

Q 道路を渡るとき…

みなさん、どこを見ていますか??



A 道路を横断するとき、渡る前は右・左・右の安全確認ですよね。では、渡っている最中はどうでしょうか。

①最初は右から!

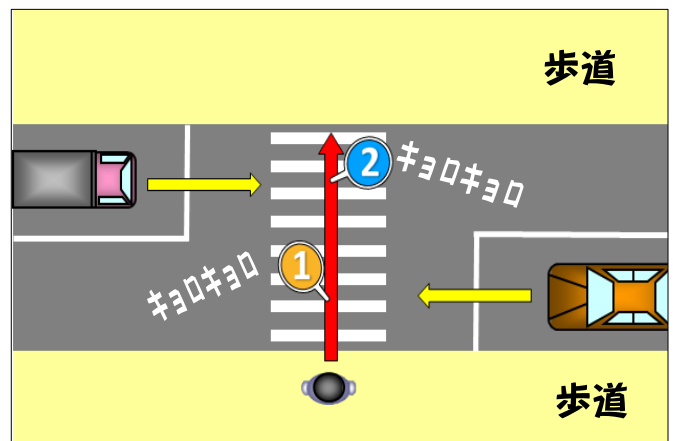
②半分を過ぎたら左!

右図をご覧ください。

道路を横断し始めてすぐは右から、半分より先は左から車が来る可能性があります。

最初の安全確認で安心するのではなく、渡っているときも、安全確認を忘れないてください。

また、交差点では右後方から車が来ることがあります。右後方の確認も忘れずに!



夕方・夜間は反射材を着用!!

外出する際、黒っぽい服装で出かけていませんか?
夜間は車の運転手からは見つけにくくなります。
自分の存在をアピールするために、明るい色の服装、
反射材を着用しましょう☆

