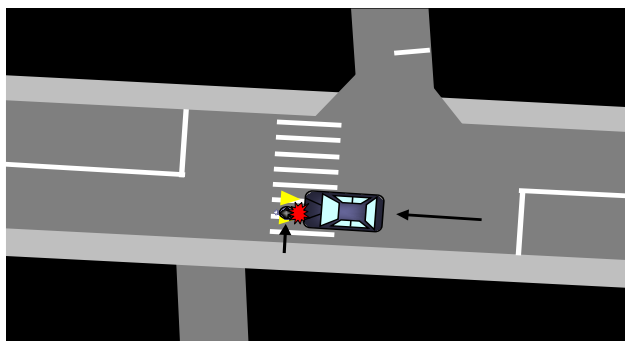


高齢者の死亡事故発生!!



4月21日(木)

午後6時10分頃

世田谷区内の区道において、
貨物車と歩行者が衝突し、歩行者
の女性(80歳代)が亡くなりました。

Q 道路を渡るとき…

みなさん、どこを見ていますか??



A 道路を横断するとき…^{みぎ ひだり みぎ}渡る前に右・左・右の安全確認ですよね。
そして、渡っている時も大切なことがあります。

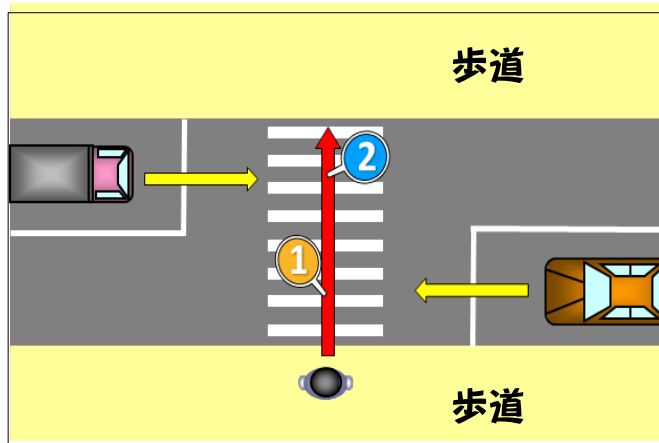
①最初は右から!

②半分以上を過ぎたら左!

右図をご覧ください。

道路を横断し始めてすぐは右から、
半分より先は左から車が来る可能性が
あります。

最初の安全確認で安心するのでは
なく、渡っているときも、安全確認を
忘れないてください。



ドライバーのみなさん要注意です!!

⚠️ **横断歩道には歩行者あり!!** ⚠️

横断歩道上には、常に歩行者がいるものと考え、安全確認をしっかりとしましょう。
いざというときに止まれるように、横断歩道の手前では、十分減速することが重要です。

雨天時は、視界が悪くなるうえ、窓ガラスが曇ったり、悪条件が重なり道路の状況を
把握しにくくなります。雨天時は特に速度を落とし、車間距離を十分にとって慎重に運転
しましょう

※ 上記概要図等は、事故当事者の過失の有無や責任の軽重を表したものではありません。