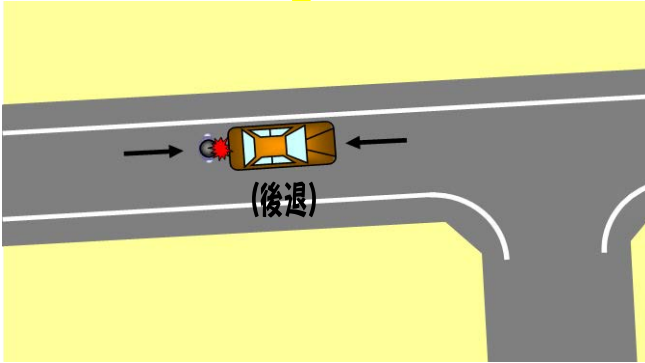


交通安全情報



28.4.25
警視庁交通部

バックする車に注意



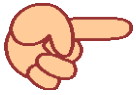
4月23日(土)午前10時43分頃
八王子市内の裏通りにおいて、
後退する乗用車と歩行者が衝突
する事故が発生し、歩行者
(80歳代・女性)が亡くなりました。

※交通統計上、高齢者とは65歳以上をいいます。

車の近くは 要注意!



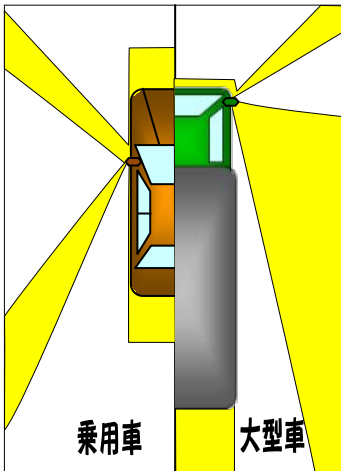
★ 車は動くものと考え、車の横、後ろを通るときは、車の動きに十分注意しましょう。



★ 車のバック灯が点いたら、後ろに下がってきます。すぐによけて、離れてください。




車の運転者から見えていないの?



自動車には、死角(見えない部分)があります。(左図)。

運転者は皆さんに気づいていないかもしれません。車の近くを通る時は、特に注意しましょう!!

※  の部分が死角です。

道路環境は日々変化します。普段通る道も、油断は禁物です。外出時は、車の動きに注意しましょう。

ドライバーの皆さんへ

死角には歩行者や自転車がか隠れているかもしれません。ミラーに加えて、目視で安全確認をしましょう。

また後退時は同乗者が誘導するなどして、人がいないか確実に確認しましょう。



※本件事故当事者の過失の有無、軽重に関わらず、事故類型の一般的なアドバイスを記載したものです。