



# 交通安全情報

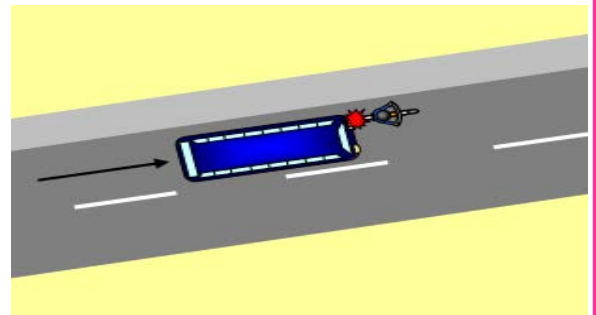
H28.6.13  
警視庁交通部

## 週末連続 交通死亡事故発生！



6月11日(土)  
午後0時38分頃

- ・西東京市内 都道
- ・乗用車 ×
- 歩行者 (50歳代 女性)



6月12日(日)  
午前11時01分頃

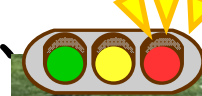
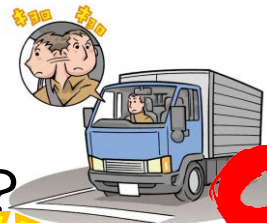
- ・大田区内 環状八号線
- ・大型車 ×
- 自転車 (70歳代 男性)

※概要図は事故当事者の実際の責任や過失の軽重を表したものではありません。

## 交通事故の当事者にならないために…

### ドライバーの皆さんへ

いつも通行している道路では、  
**漫然 (ぼんやり) 運転**になっていませんか？  
そのような時は信号を見落としたり、  
歩行者の発見が遅れたりします。  
「ここに歩行者がいるわけない」と  
思わず、「いるかもしれない」と  
考え、周囲の安全確認を徹底しま  
しょう。



信号の見落としは重大事故につながります。

※本件事故当事者の過失の有無、軽重に関わらず、事故類型の一般的なアドバイスを記載したものです。

### =高齢者の皆さんへ=

※高齢者とは、交通統計上65歳以上をいいます。

自転車は、**車道の左側を通行する**のが原則です。  
交通事故から「自らを守る」ために、自転車の交通  
ルールを確認しましょう！

