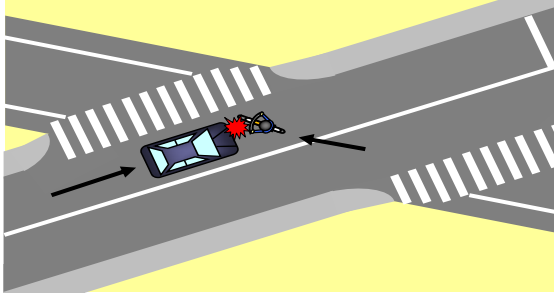




## 交差点で**安全確認**していますか？



10月1日(土)

午後5時36分頃

世田谷区の区道において、乗用車と自転車とが衝突する交通事故が発生し、自転車に乗っていた男性(70歳代)が亡くなりました。

※概要図は、事故当事者の実際の責任や過失の軽重を表したものではありません。



## 交通事故に遭わないために...

① 交差点は最も事故が多く、危険な場所です。「相手が止まってくれるだろう」という**思い込みは大きな事故につながります**。「相手は止まらないかも知れない」といったような、**危険を予測した運転**をしましょう。



また、道路では運転手、歩行者、自転車がお互いに**アイコンタクト(目と目を合わせて)**で意思の疎通をはかり、安全を確認してから進行しましょう。

② 慣れた道でも油断は禁物！高齢者歩行者・自転車の交通事故の多くは、**自宅から500m以内で発生**しています。**通り慣れた道こそ気を引き締めて、安全確認を確実に**行いましょう！

自転車に乗るときは **大人も、子どもも ヘルメットをかぶろう！**

自転車事故で亡くなった方の多くが、**頭部を損傷**しています。交通事故による被害の軽減のためにも、**子どもに着用させることはもちろん、大人も着用**しましょう。

**自分の身は、自分で守りましょう！**



イチロク  
**ライトオン16キャンペーン実施中！**

16時には、車や自転車のライトを点灯してね～

