

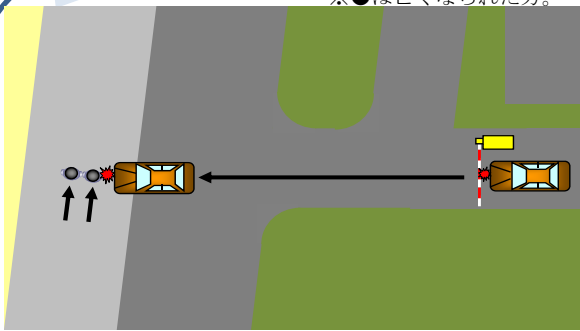
# 交通安全情報



平成28年11月14日  
警視庁交通部

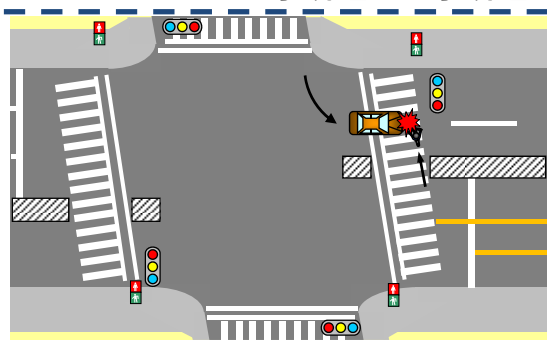
## 高齢者ドライバー関与の交通死亡事故連続発生!

※●は亡くなられた方。



11月12日(土)  
午後2時55分ころ  
立川市内  
乗用車(80歳代・女性)

×●歩行者×●歩行者



11月13日(日)  
午前7時40分ころ  
小金井市・都道  
乗用車(80歳代・男性)×●自転車

※概要図は、事故当事者の実際の責任や過失の軽重を表したものではありません

※高齢者とは、統計上65歳以上をいいます。

### 加齢が運転に与える影響とは?



#### 反射神経の衰え

とっさの行動や、ブレーキ操作などに遅れが生じる。

#### 心理的傾向

安全確認を面倒に感じたり、自分は安全運転であるという自分の運転技術への過信。

#### 漫然運転

漫然と運転し、道路標識や歩行者・自転車等を見落としてしまう。

#### 視覚機能の低下

対向直進車のスピードや距離の判断を誤りがち。

※個人差があります。

運転前に体調を確認し、

## 体調の悪い時は、運転を控えましょう!



運転に自信がなくなったら...

### 運転免許の自主返納をお考えください!

運転免許の有効期限内に自主的に免許を返納した方は、「運転経歴証明書」を申請できます。これを提示すると、飲食店などで割引等の特典があります。(本人の申請に限ります。)

※ 運転経歴証明書は運転免許証と同様に銀行口座を開設する際など、身分証明書として使えます。

