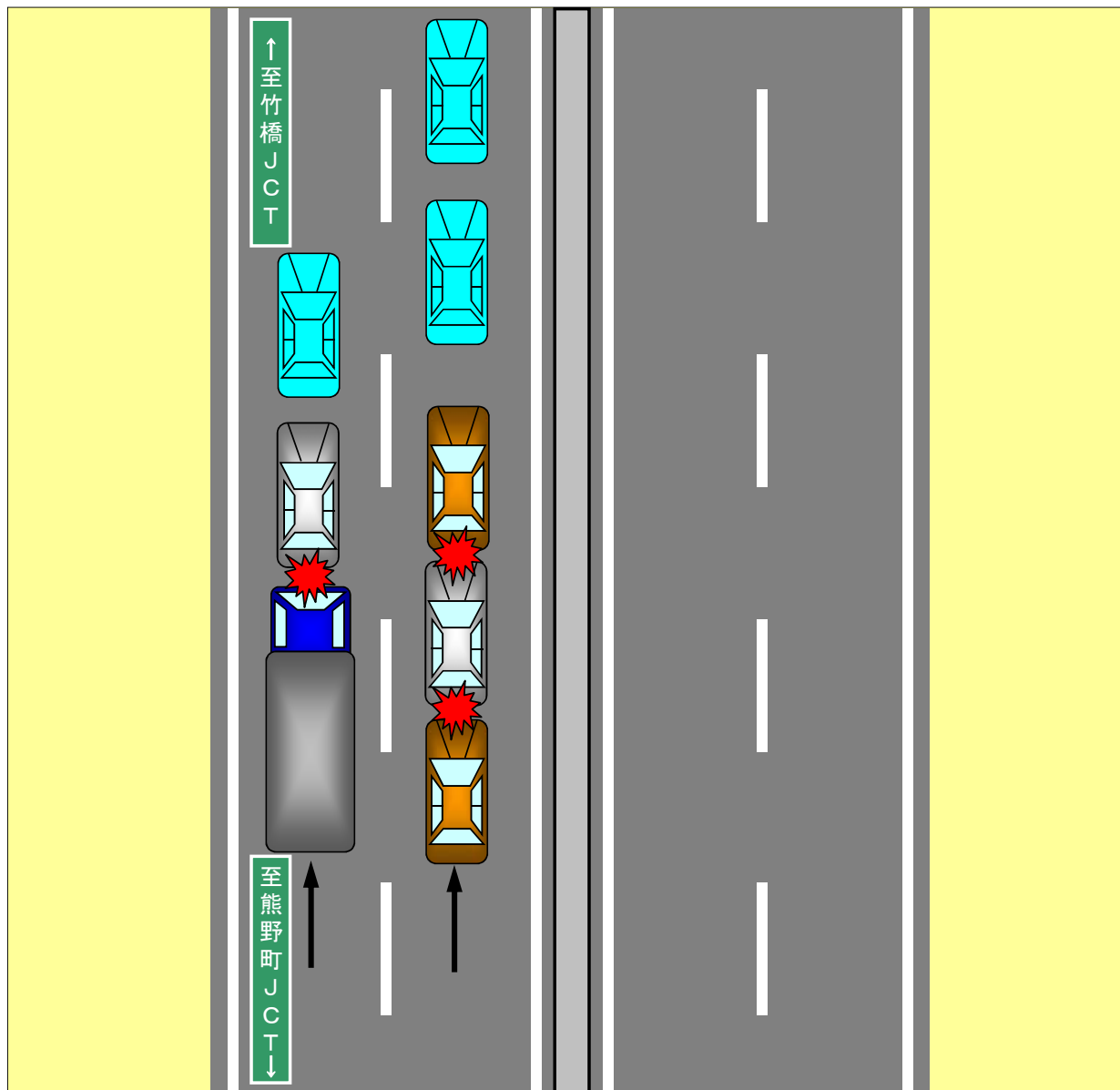


6位(1)

高速5号池袋線
上り

典型的な事故事例

		(千代田区三崎町3丁目)	
発生件数			12
死者数	死亡		0
	重傷		0
	軽傷		16
計			16
人対車両の事故			0
車両相互の事故	正面衝突		0
	追突(進行中)		1
	渋滞・停止中の車両に追突		11
	追越追抜時		0
	その他		0
	計		12
単独事故	工作物に衝突(分離帯・防護柵等)		0
	転倒		0
	その他		0
計			0
当事者種別	乗用車		19
	貨物車		5
	二輪車		0
	その他		0
計			24
時間帯別	6~8		2
	8~10		1
	10~12		5
	12~14		2
	14~16		0
	16~18		1
	18~20		1
	20~22		0
	22~24		0
	0~2		0
	2~4		0
	4~6		0
	計		



※高速5号池袋線は車両の交通量が多く、カーブ手前や合流地点では渋滞が発生しやすく、その影響により追突事故が多発しています。

カーブ手前に差し掛かったら、早めに減速し、前車との車間距離には十分に気を付けましょう。

※ 後部座席もシートベルトを着用しましょう。

※ 概要図は、多発時間帯を昼(6~18時)・夜(18~6時)でイメージしたものです。