

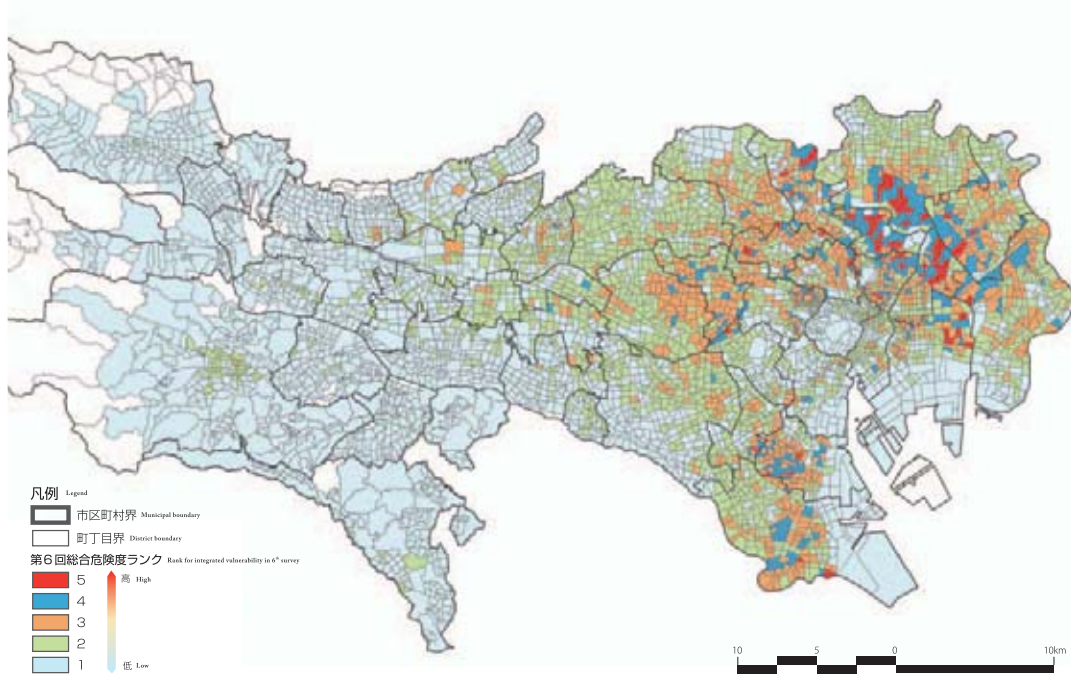
地域危険度マップ

地域危険度とは、「建物倒壊危険度」、「火災危険度」及び「総合危険度」の3つの危険度を町丁目ごとに5ランクに分け相対的に評価したものです。数字が高い(赤で表示)ほど危険性が高くなります。

※ この評価は首都直下の地震想定とは異なり、全ての町丁目の地盤に同じ強さの揺れが生じた場合の危険性を測定したものです。

(平成20年2月東京都公表「地震に関する地域危険度測定調査報告書(第6回)」から抜粋)

○総合危険度ランク図 Ranking Map of Integrated Vulnerability

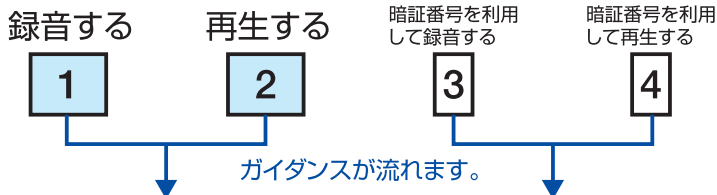


災害用伝言ダイヤル利用方法

ガイダンスに従って必要事項を入力しましょう。

1 7 1 を入力します。

ガイダンスが流れます。



連絡を取りたい被災地の方の固定電話番号を市外局番から入力します。

× × × - × × × - × × × ×

伝言を録音・録音した伝言を再生する

- 伝言の録音時間は30秒以内
- 伝言の蓄積は最大10件まで
- 伝言の保存期間は48時間(時間経過で自動的に消去されます。)
- 加入電話、公衆電話、携帯電話、PHSから利用できます。
- 体験利用ができます。毎月1日・15日、正月三が日、防災とボランティア週間(1月15日～21日)、防災週間(8月30日～9月5日)

※ 携帯電話では、メールによる災害用伝言板が利用できません。詳しいことは各電話会社に確認してください。