

# 立川警察署速度取締指針

## 速度取締指針とは

警視庁速度管理指針の考え方にに基づき、重大交通事故を抑止することを目的として、重点的に各種警察活動（速度違反取締りや警戒活動等）を実施する路線等を警察署単位で明らかにするものです。

## 警視庁重点路線等における警察活動

警視庁指定重点路線・警察署指定重点路線では、交通事故実態等を踏まえ、重点時間帯における速度違反取締りを中心とした各種警察活動を実施いたします。

- 速度違反取締り
- パトカーや白バイ等による赤色灯点灯走行等の警戒活動
- その他交通事故に直結する交通違反の取締り 等

## 立川警察署管内の重点路線

No	路線名	種別	規制速度(時速)	区	間	重点時間帯
1	国道20号	☆	60km	国立インター入口交差点	石田大橋	6-12
2	五日市街道	☆	40km	立川市若葉町2-55先	立川市西砂町3-34先	6-12
3	立川通り	☆	40km	日野橋交差点	小川橋交差点	6-12
4	奥多摩街道	☆	40km	日野橋交差点	立川市富士見町3-11先	6-12
5	野猿街道	☆	50km	青果市場東交差点	府中西高校前交差点	6-12
6	芋窪街道	☆	40km (50km)	高松町2丁目交差点 (立川市栄町6-25先交差点)	玉川上水駅前 (立川市柏町4-58先)	6-12
7	新奥多摩街道	☆	50km	日野橋交差点	立川市富士見町6-36先	18-4
8	三ツ木八王子線	☆	40km	立川市一番町6-6先交差点	立川市一番町2-1先交差点	6-12
9	甲州街道(都256)	☆	50km (40km)	国立インター入口交差点 (日野橋交差点)	日野橋上 (日野橋上)	6-12
10	八王子武蔵村山線	☆	40km	立川市一番町1-5先	立川市一番町4-59先	6-12
11	立川昭島線	☆	40km	曙橋交差点	立川市富士見町1-32先	6-12
12	府中相模原線	○	40km	国立市泉1-32先	矢川3丁目交差点	6-12
13	西大通り	○	50km	昭和記念公園あけぼの口交差点	裁判所前交差点	6-12
14	上水北通り	○	30km	松中橋交差点	金比羅橋交差点	6-12
15	都43	○	50km	たちかわ中央公園	立川市泉町786先交差点	6-12

※ 種別：☆は警視庁重点路線、○は警察署重点路線

※ 種別欄☆の路線の指定理由については、警視庁速度管理指針をご参照ください。

※ 実際の道路標識等で定められた規制速度を確認し走行してください。

※ 重点路線の区間欄については、同路線の警察署境界付近の交差点通称名や付近住所番地で示していますので、厳密な警察署の管轄境界とは異なる場合があります。

## 署指定の重点路線と指定理由

No	路線名(○)	指定理由
12	府中相模原線	高速道路出口からの通行車両も多く、歩行者等の交通事故を防止するため。
13	西大通り	J R立川駅や多摩モノレールの各駅、大型商業施設の利用者の交通量も多く、重傷事故が発生しているほか、地域住民からの要望もあり、歩行者等の交通事故を防止するため。
14	上水北通り	上砂川小学校通学路と交差し、通学時間帯における車両の交通量も多く、地域住民からの要望があり、通学時等の小学生児童等の交通事故を防止するため。
15	都43	スピードを出しやすい直線区間がある片側2車線の路線である。路線上には多摩モノレールの高松、立飛駅のほか、中学校や商業施設もあり、歩行者等の交通事故を防止するため。

## 立川警察署管内におけるゾーン30・小学校周辺地区

### ゾーン30

幹線道路等によって区画された生活道路が集積する市街地内の地域において、最高速度30キロ毎時の区域規制や路側帯の設置・拡幅等を始めとする交通安全対策を実施する区域です。

### 小学校周辺地区

小学校（公立・私立等）の周辺区域を表記しております。朝・夕の登下校時間帯に小学校付近を通行するドライバーの皆様は速度を抑制し、安全運転を徹底してください。

No	対象	地区
1	ゾーン30	立川市若葉町1丁目周辺
2	ゾーン30	立川市柴崎町2、3丁目周辺
3	ゾーン30	立川市錦町3、4、6丁目、国立市青柳3丁目周辺
4	立川市立第一小学校	立川市柴崎町2丁目周辺
5	立川市立第二小学校	立川市曙町3丁目周辺
6	立川市立第三小学校	立川市錦町3丁目周辺
7	立川市立第四小学校	立川市富士見町4丁目周辺
8	立川市立第五小学校	立川市高松町1丁目周辺
9	立川市立第六小学校	立川市羽衣町2丁目周辺
10	立川市立第七小学校	立川市錦町5丁目周辺
11	立川市立第八小学校	立川市幸町2丁目周辺
12	立川市立第九小学校	立川市上砂町2丁目周辺
13	立川市立第十小学校	立川市柏町1丁目周辺
14	立川市立けやき台小学校	立川市若葉町1丁目周辺
15	立川市立西砂小学校	立川市西砂町2丁目周辺
16	立川市立南砂小学校	立川市栄町2丁目周辺
17	立川市立若葉小学校	立川市若葉町4丁目周辺
18	立川市立幸小学校	立川市幸町5丁目周辺
19	立川市立松中小学校	立川市一番町5丁目周辺
20	立川市立大山小学校	立川市上砂町1丁目周辺
21	立川市立柏小学校	立川市柏町4丁目周辺

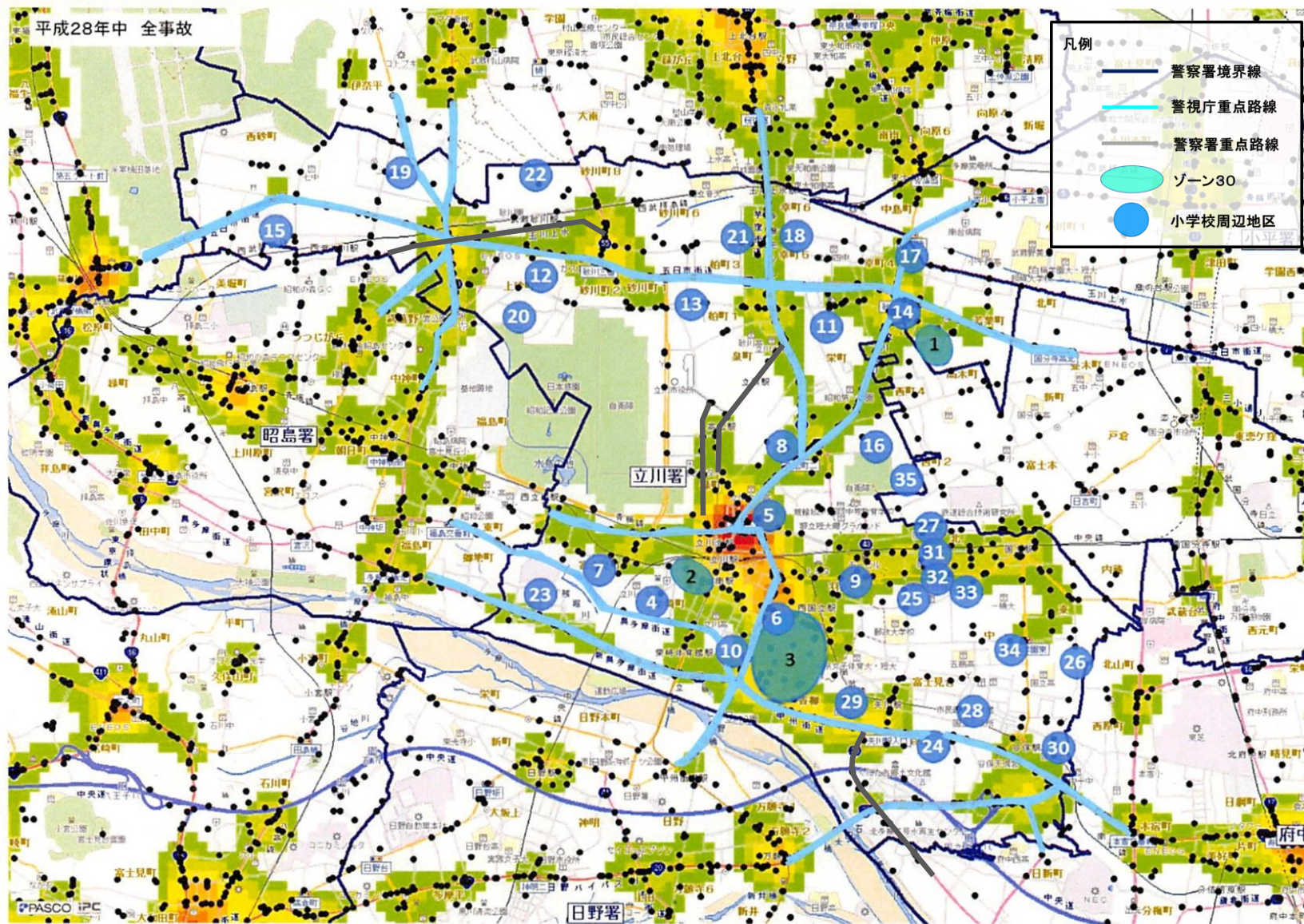
No	対象	地区
22	立川市立上砂川小学校	立川市上砂町5丁目周辺
23	立川市立新生小学校	立川市富士見町6丁目周辺
24	国立市立国立第一小学校	国立市谷保6026番地周辺
25	国立市立国立第二小学校	国立市西2丁目周辺
26	国立市立国立第三小学校	国立市東4丁目周辺
27	国立市立国立第四小学校	国立市北2丁目周辺
28	国立市立国立第五小学校	国立市富士見台2丁目周辺
29	国立市立国立第六小学校	国立市谷保6600番地周辺
30	国立市立国立第七小学校	国立市富士見台1丁目周辺
31	国立市立国立第八小学校	国立市中1丁目周辺
32	私立国立音楽大学附属小学校	国立市西1丁目周辺
33	私立国立学園小学校	国立市中2丁目周辺
34	私立桐朋学園小学校	国立市中3丁目周辺
35	都立立川ろう学校	立川市栄町1丁目周辺

### ランダムな速度取締りの実施

指定した路線・時間帯以外においても、ランダムな速度違反取締り等を実施いたします。重大交通事故を防止するため、表記された路線・時間帯以外でも常に安全運転を心掛け、速度を抑えて走行してください。



# 立川警察署管内の速度取締り重点路線



※地図内の表示されている色については全事故の発生密度 (件 / km<sup>2</sup>)

15~ 20~