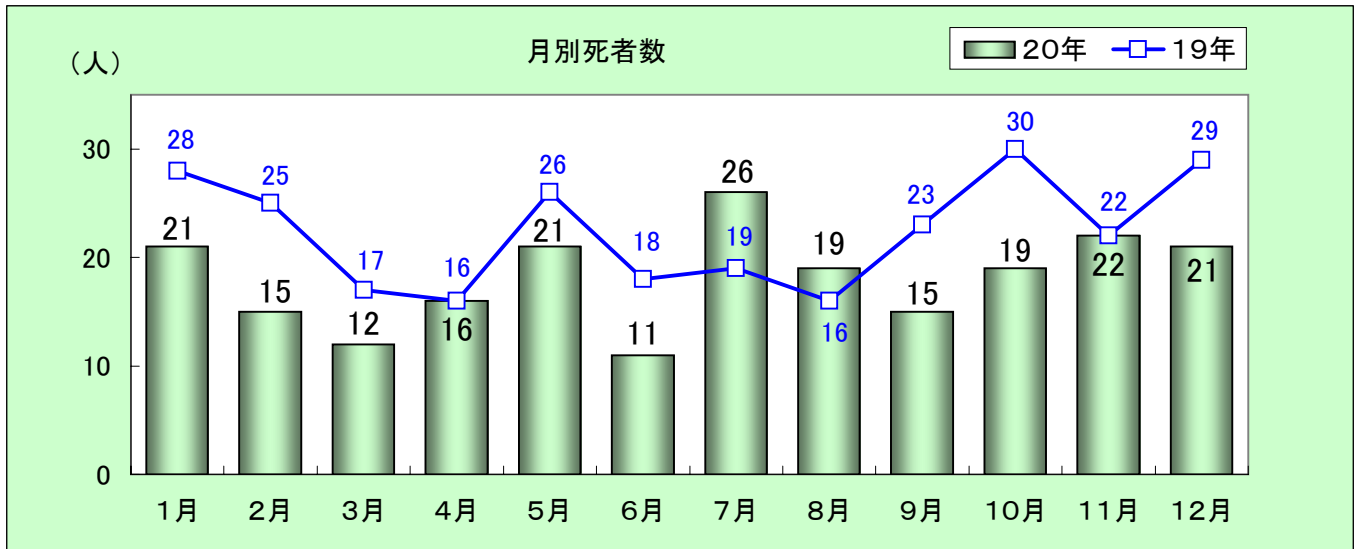


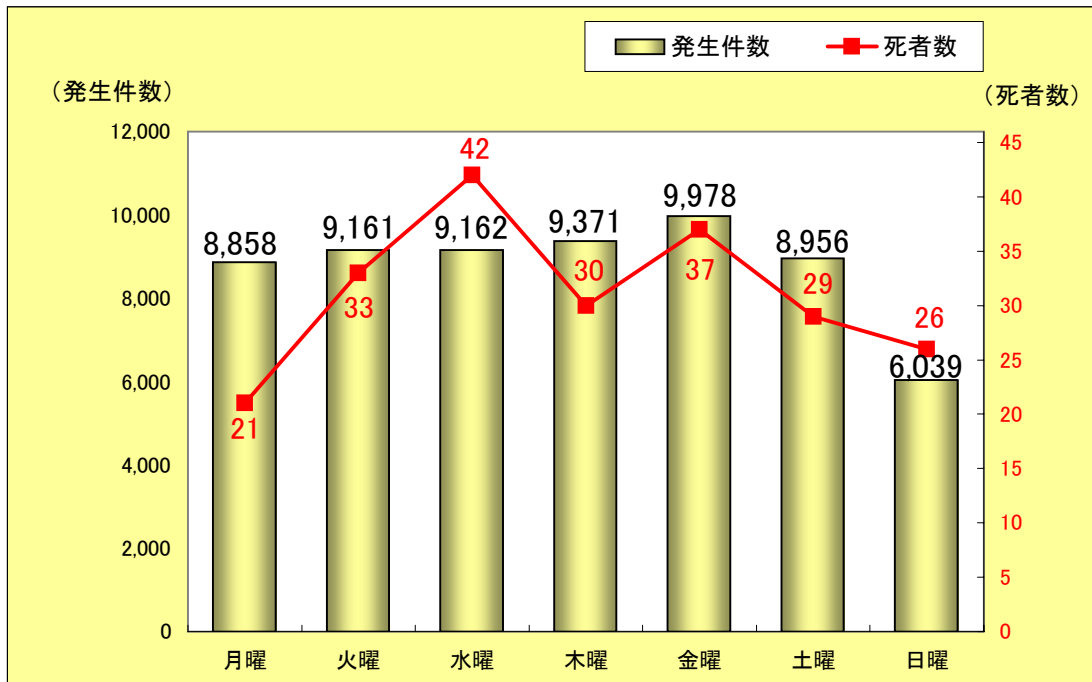
東京都内の交通人身事故発生状況(平成20年中)

月別発生状況 (平成20年中)



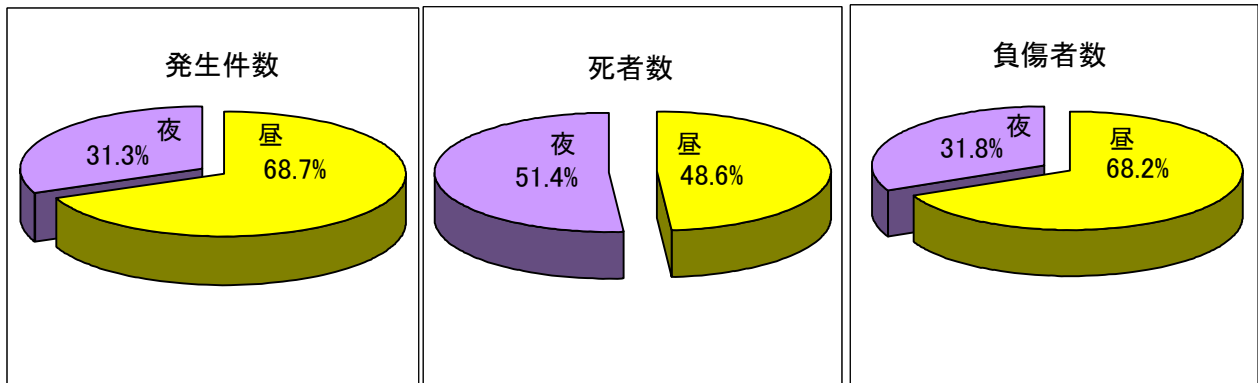
区分		1月	2月	3月	4月	5月	6月	7月	8月	9月	10月	11月	12月	合計
平成二〇年	発生件数	4,727	5,067	5,430	4,990	5,016	4,845	5,304	5,076	5,201	5,358	5,025	5,486	61,525
	死者数	21	15	12	16	21	11	26	19	15	19	22	21	218
	負傷者数	5,329	5,729	6,186	5,633	5,695	5,461	5,990	5,823	5,929	6,037	5,658	6,196	69,666
平成一九年	発生件数	5,432	5,332	6,202	5,729	5,694	5,676	5,665	5,763	5,568	5,837	5,723	5,982	68,603
	死者数	28	25	17	16	26	18	19	16	23	30	22	29	269
	負傷者数	6,117	5,958	6,961	6,470	6,404	6,396	6,463	6,636	6,400	6,610	6,494	6,743	77,652
前年比	発生件数	-705	-265	-772	-739	-678	-831	-361	-687	-367	-479	-698	-496	-7,078
	死者数	-7	-10	-5	±0	-5	-7	+7	+3	-8	-11	±0	-8	-51
	負傷者数	-788	-229	-775	-837	-709	-935	-473	-813	-471	-573	-836	-547	-7,986

曜日別発生状況（平成20年中）



区分		月曜	火曜	水曜	木曜	金曜	土曜	日曜	合計
平成 二〇 年	発生件数	8,858	9,161	9,162	9,371	9,978	8,956	6,039	61,525
	死者数	21	33	42	30	37	29	26	218
	負傷者数	9,912	10,220	10,249	10,478	11,087	10,510	7,210	69,666
前 年 比	発生件数	-836	-1,079	-900	-826	-1,149	-1,033	-1,255	-7,078
	死者数	-23	-7	+1	-8	+1	-12	-3	-51
	負傷者数	-929	-1,244	-986	-861	-1,398	-1,090	-1,478	-7,986

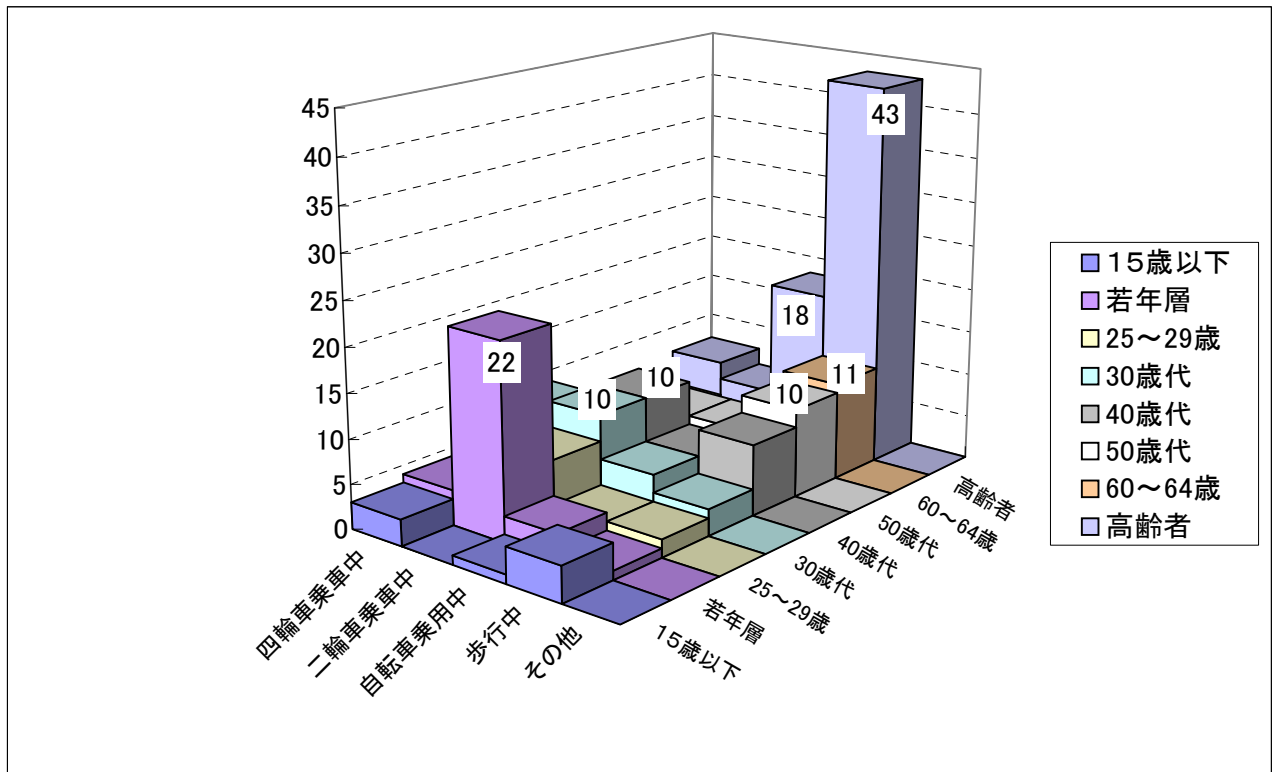
昼夜別発生状況（平成20年中）



区分	平成20年			前年比		
	発生件数	死者数	負傷者数	発生件数	死者数	負傷者数
昼	42,265	106	47,484	-5,220	-19	-5,730
夜	19,260	112	22,182	-1,858	-32	-2,256

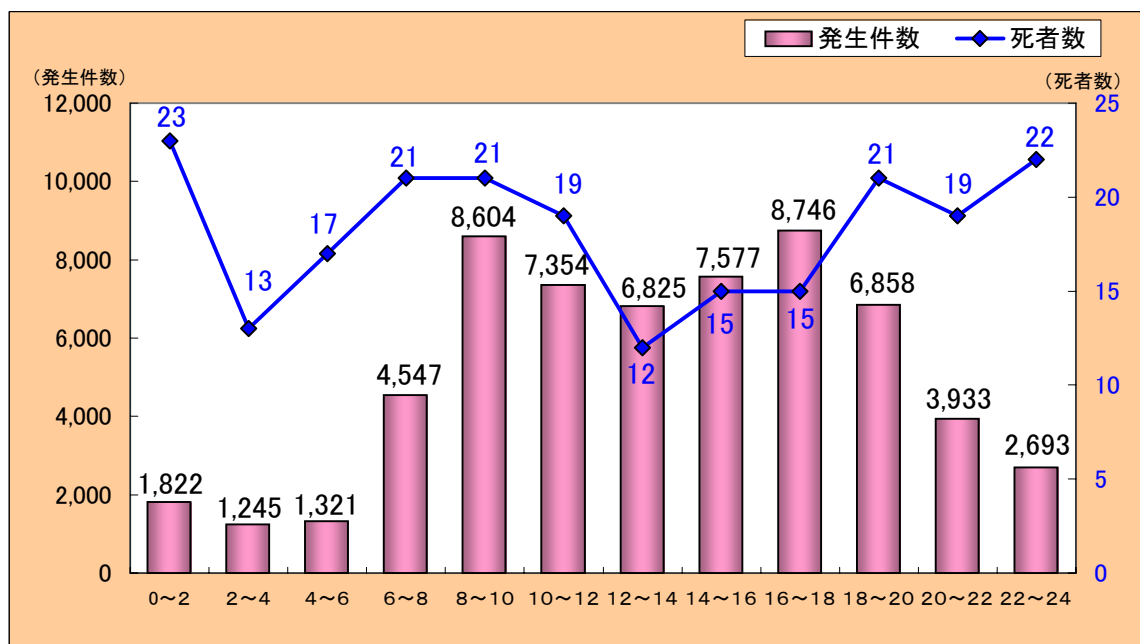
※ 日の出から日没までを”昼”、日没から日の出までを”夜”とした集計である。

年齢層別状態別死者数（平成20年中）



区分	子 供			若 年 層			25 ～ 29 歳	30 歳 代	40 歳 代	50 歳 代	60 ～ 64 歳	高 齢 者	計	増 減 数
	幼 児	小 学 生	中 学 生	高 校 生	中 卒 ～ 19歳	20 ～ 24歳								
歩行中	2	2		1			2	3	8	10	11	43	82	-20
四輪車	運転中					2		9	2	3	3	5	24	+4
	同乗中		1	2		2						2	7	-4
自転車	運転中				2	12	7	8	8	3		3	43	-19
	同乗中													-2
原付	運転中			1	5	1		2	2	3	1	2	17	-3
	同乗中				1								1	+1
自転車	乗用中		1		1	1	2	5	5	6	4	18	44	-8
	同乗中													±0
特殊車	運転中													±0
	同乗中													±0
その他														±0
合計	2	4	2	4	8	18	11	27	25	25	19	73	218	
増減数	-1	-1	+2	-2	+4	-6	-14	-12	-5	+5	+11	-32		-51

時間帯別発生状況(平成20年中)



区 分	平成20年			前年比		
	発生件数	死者数	負傷者数	発生件数	死者数	負傷者数
00 ~ 02時	1,822	23	2,165	-324	±0	-398
02 ~ 04時	1,245	13	1,512	+22	-5	+34
04 ~ 06時	1,321	17	1,531	-175	-15	-194
06 ~ 08時	4,547	21	5,134	-827	-8	-866
08 ~ 10時	8,604	21	9,503	-950	-3	-960
10 ~ 12時	7,354	19	8,183	-970	+4	-1,096
12 ~ 14時	6,825	12	7,689	-692	-10	-785
14 ~ 16時	7,577	15	8,630	-889	+1	-996
16 ~ 18時	8,746	15	9,934	-847	-1	-1,008
18 ~ 20時	6,858	21	7,733	-632	-10	-809
20 ~ 22時	3,933	19	4,504	-427	-3	-489
22 ~ 24時	2,693	22	3,148	-367	-1	-419
合 計	61,525	218	69,666	-7,078	-51	-7,986