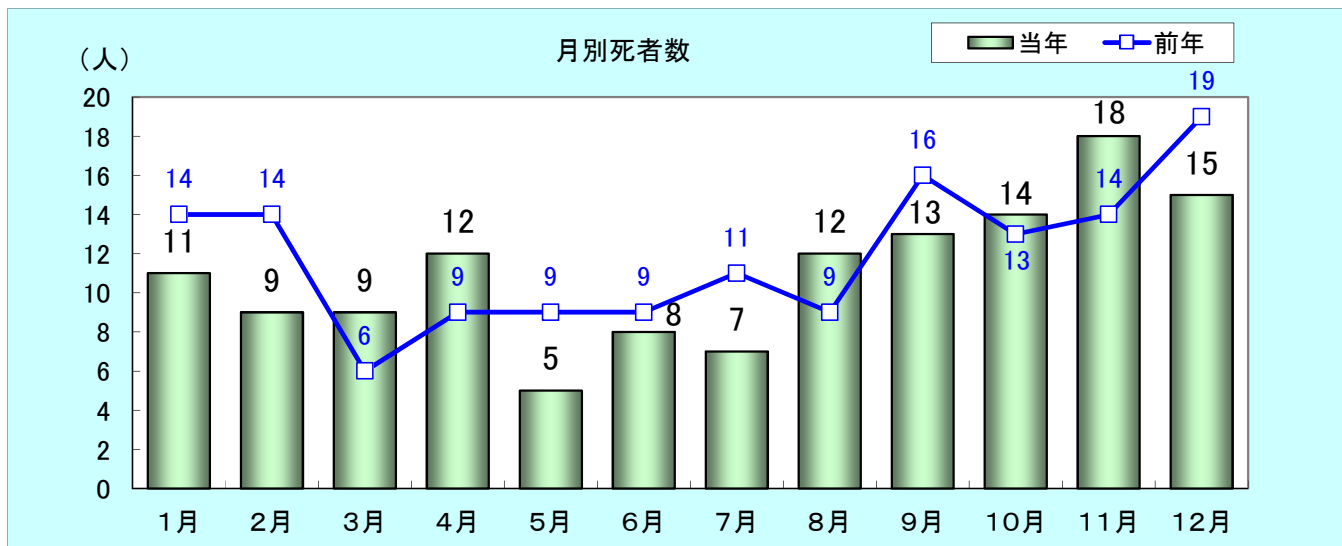


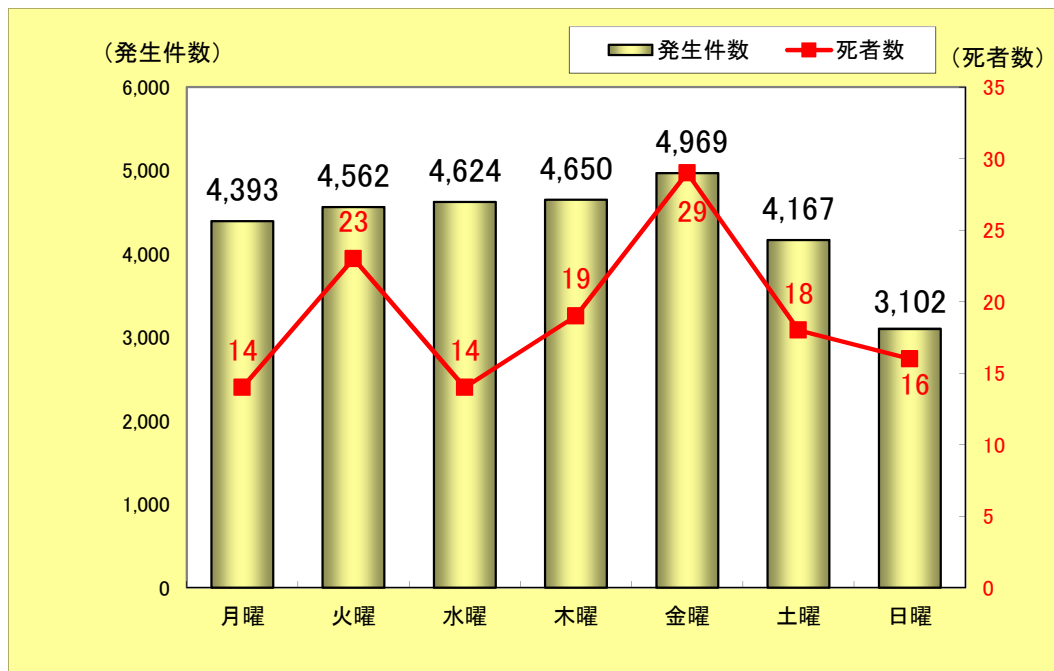
東京都内の交通人身事故発生状況(令和元年中)

月別発生状況 (令和元年中)



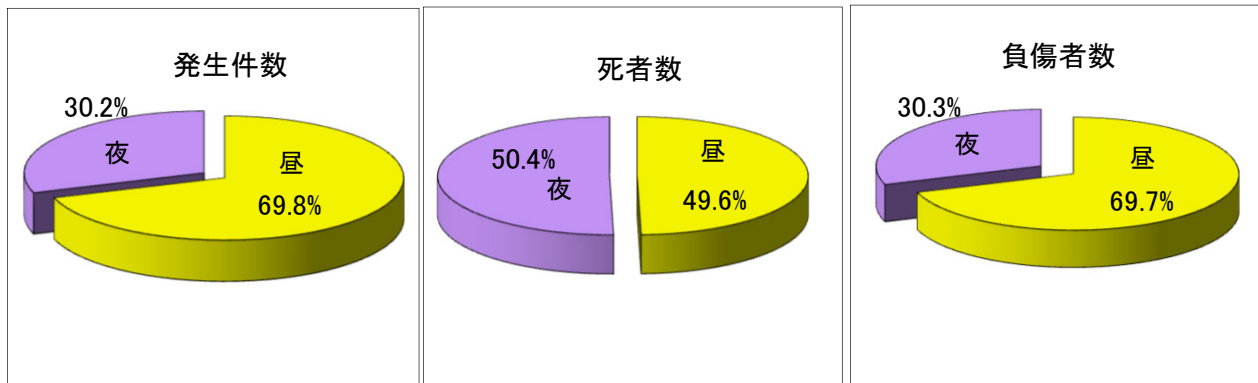
区分	1月	2月	3月	4月	5月	6月	7月	8月	9月	10月	11月	12月	合計	
令和元年	発生件数	2,693	2,297	2,956	2,767	2,489	2,433	2,432	2,339	2,320	2,479	2,623	2,639	30,467
	死者数	11	9	9	12	5	8	7	12	13	14	18	15	133
	負傷者数	3,122	2,619	3,404	3,125	2,816	2,787	2,804	2,718	2,620	2,811	2,987	2,964	34,777
平成30年	発生件数	2,667	2,374	3,017	2,772	2,747	2,592	2,881	2,532	2,470	2,779	2,775	2,984	32,590
	死者数	14	14	6	9	9	9	11	9	16	13	14	19	143
	負傷者数	3,091	2,692	3,505	3,144	3,144	2,979	3,368	2,944	2,879	3,182	3,165	3,350	37,443
前年比	発生件数	+26	-77	-61	-5	-258	-159	-449	-193	-150	-300	-152	-345	-2,123
	死者数	-3	-5	+3	+3	-4	-1	-4	+3	-3	+1	+4	-4	-10
	負傷者数	+31	-73	-101	-19	-328	-192	-564	-226	-259	-371	-178	-386	-2,666

曜日別発生状況（令和元年中）



区分		月曜	火曜	水曜	木曜	金曜	土曜	日曜	合計
令和元年	発生件数	4,393	4,562	4,624	4,650	4,969	4,167	3,102	30,467
	死者数	14	23	14	19	29	18	16	133
	負傷者数	5,016	5,203	5,144	5,202	5,608	4,900	3,704	34,777
前年比	発生件数	-401	-281	-264	-252	-344	-401	-180	-2,123
	死者数	-3	+2	-9	-2	+6	+3	-7	-10
	負傷者数	-439	-331	-378	-349	-363	-470	-336	-2,666

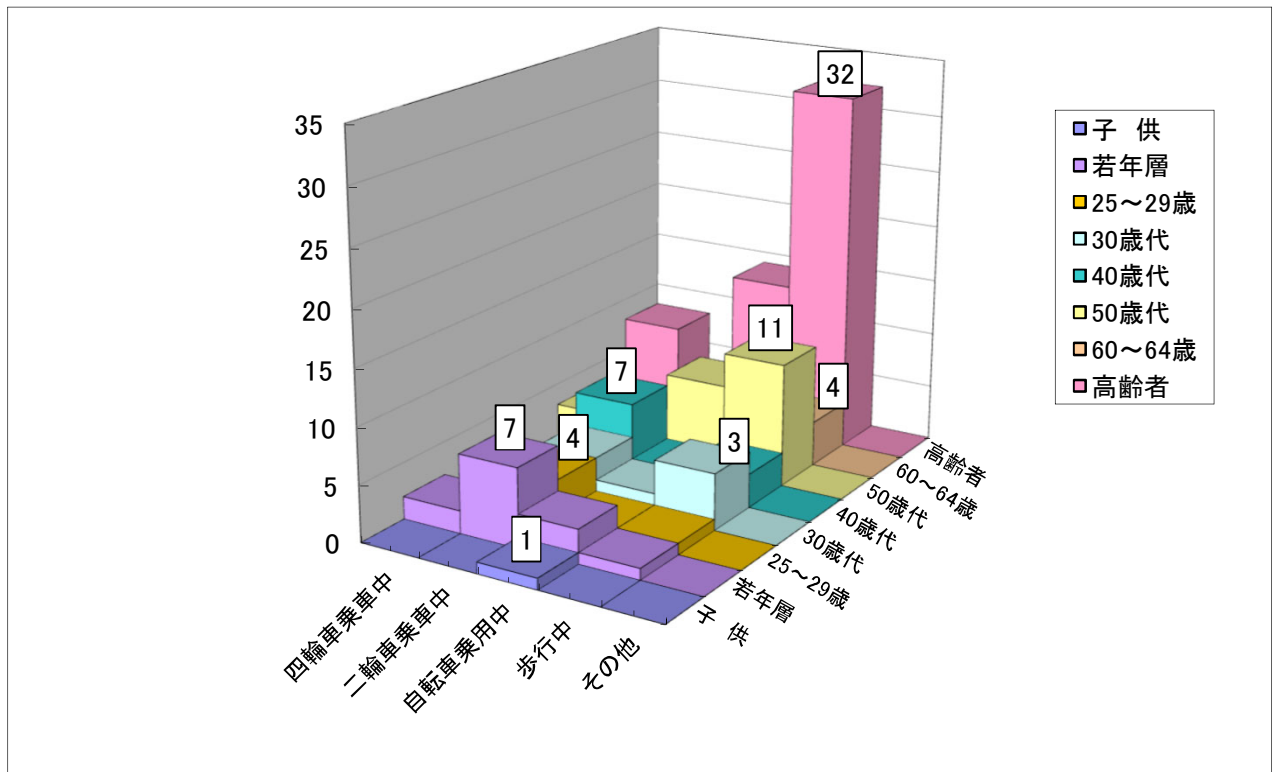
昼夜別発生状況（令和元年中）



区分	令和元年			前年比		
	発生件数	死者数	負傷者数	発生件数	死者数	負傷者数
昼	21,254	66	24,233	-1,781	-11	-2,195
夜	9,213	67	10,544	-342	+1	-471

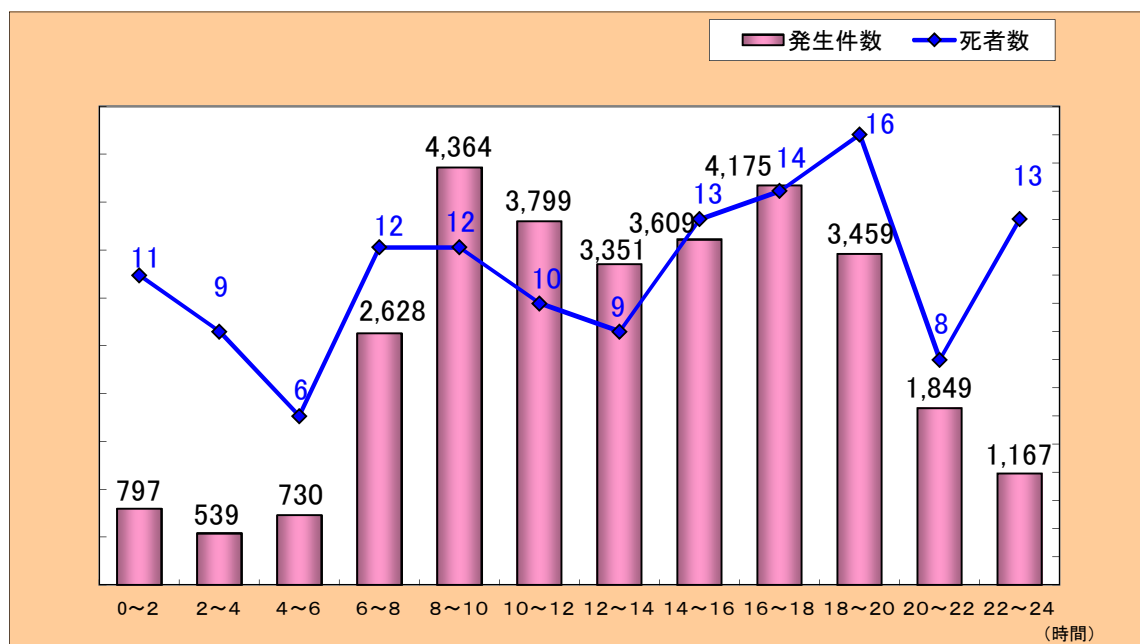
※ 日の出から日没までを”昼”、日没から日の出までを”夜”とした集計である。

年齢層別状態別死者数（令和元年中）



区分	子供			若年層			25 ～ 29 歳	30 歳 代	40 歳 代	50 歳 代	60 ～ 64 歳	高齢者	計	増減数
	幼 児	小 学 生	中 学 生	高 校 生	中卒 ～ 19歳	20 ～ 24歳								
歩行中					1		1	5	3	11	4	32	57	-3
四輪車	運転中					1				3	1	5	10	+2
	同乗中				1							3	4	+1
自転車	運転中				2	5	3	4	6	3	2	1	26	-9
	同乗中													-1
原付	運転中						1		1				2	-6
	同乗中													±0
自転車	乗用中				1	2	1	2	2	8	3	14	33	+8
	同乗中	1											1	+1
特殊車	運転中													±0
	同乗中													±0
その他														-3
合計	1			1	4	8	6	11	12	25	10	55	133	
増減数	±0	-3	-1	±0	+1	-2	+5	-7	-2	+4	±0	-5		-10

時間帯別発生状況（令和元年中）



区 分	令和元年			前年比		
	発生件数	死者数	負傷者数	発生件数	死者数	負傷者数
00 ～ 02時	797	11	944	-23	+1	-17
02 ～ 04時	539	9	635	-40	+4	-63
04 ～ 06時	730	6	846	-16	-7	-14
06 ～ 08時	2,628	12	3,014	-138	-4	-127
08 ～ 10時	4,364	12	4,894	-374	+6	-443
10 ～ 12時	3,799	10	4,291	-297	-4	-409
12 ～ 14時	3,351	9	3,803	-254	-6	-341
14 ～ 16時	3,609	13	4,197	-404	+2	-449
16 ～ 18時	4,175	14	4,796	-399	-4	-528
18 ～ 20時	3,459	16	3,909	-144	+3	-211
20 ～ 22時	1,849	8	2,103	-34	-5	-43
22 ～ 24時	1,167	13	1,345	±0	+4	-21
合 計	30,467	133	34,777	-2,123	-10	-2,666