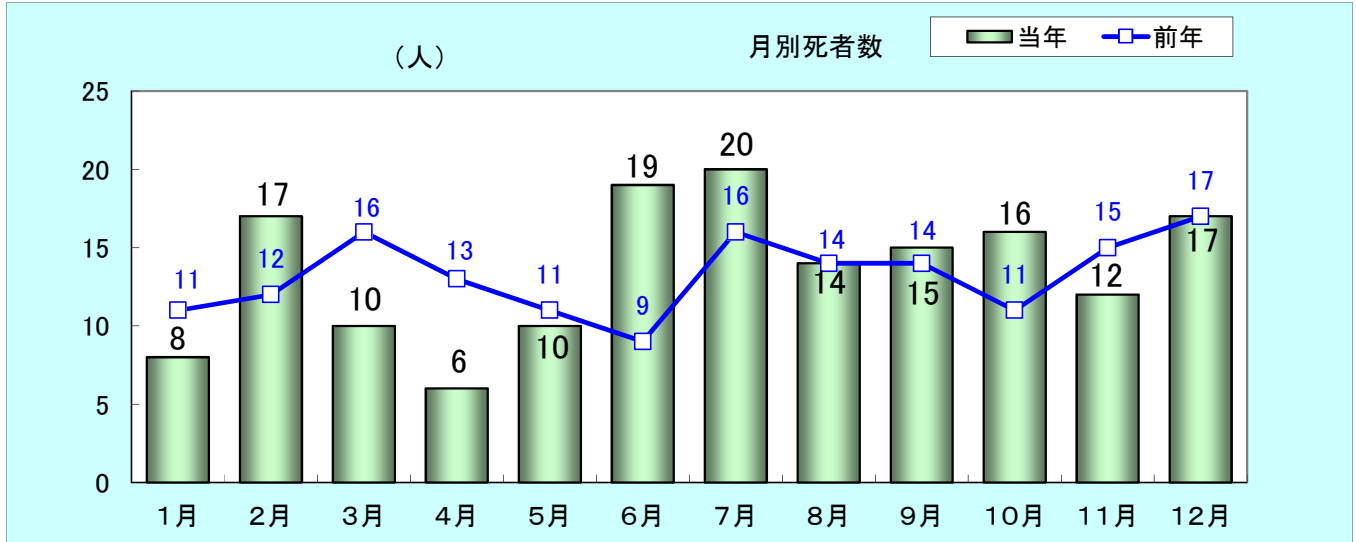


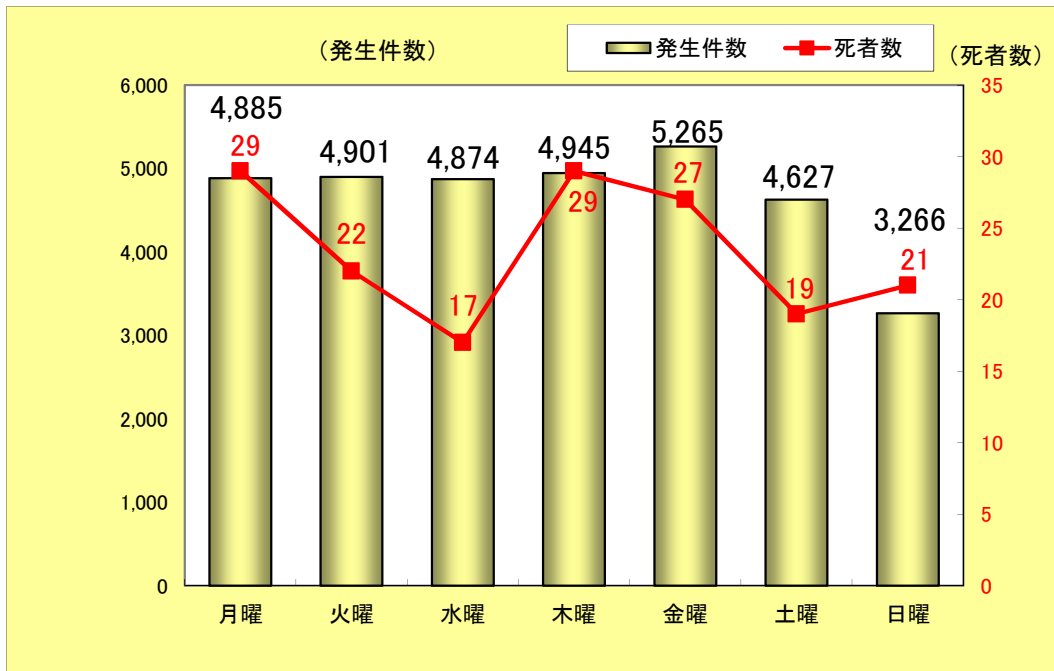
東京都内の交通人身事故発生状況(平成29年中)

月別発生状況 (平成29年中)



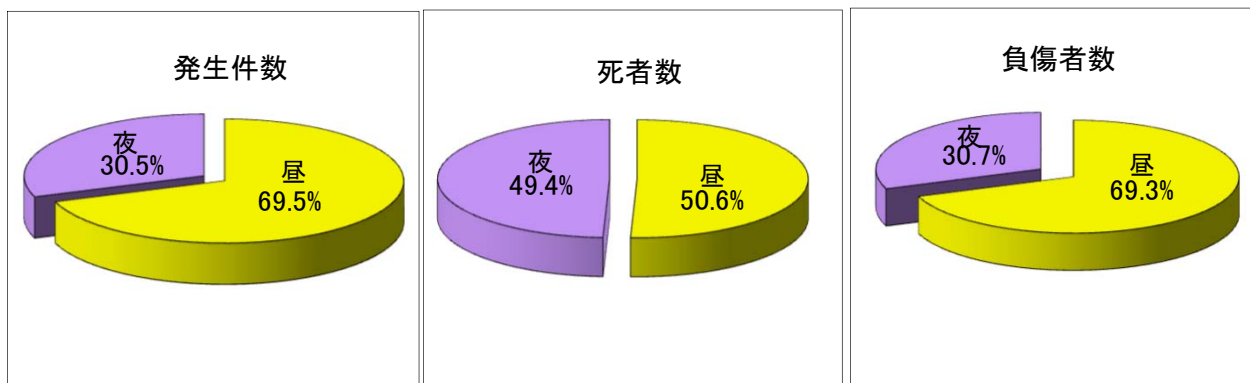
区分	1月	2月	3月	4月	5月	6月	7月	8月	9月	10月	11月	12月	合計	
平成29年	発生件数	2,627	2,498	2,826	2,552	2,589	2,564	2,995	2,589	2,656	2,917	2,847	3,103	32,763
	死者数	8	17	10	6	10	19	20	14	15	16	12	17	164
	負傷者数	3,106	2,876	3,283	2,990	3,027	3,000	3,477	3,095	3,065	3,370	3,230	3,475	37,994
平成28年	発生件数	2,498	2,504	2,861	2,610	2,478	2,572	2,752	2,579	2,624	2,822	2,964	3,148	32,412
	死者数	11	12	16	13	11	9	16	14	14	11	15	17	159
	負傷者数	2,937	2,914	3,301	3,014	2,892	2,961	3,222	3,050	3,086	3,356	3,443	3,652	37,828
前年比	発生件数	+129	-6	-35	-58	+111	-8	+243	+10	+32	+95	-117	-45	+351
	死者数	-3	+5	-6	-7	-1	+10	+4	±0	+1	+5	-3	±0	+5
	負傷者数	+169	-38	-18	-24	+135	+39	+255	+45	-21	+14	-213	-177	+166

曜日別発生状況（平成29年中）



区分		月曜	火曜	水曜	木曜	金曜	土曜	日曜	合計
平成29年	発生件数	4,885	4,901	4,874	4,945	5,265	4,627	3,266	32,763
	死者数	29	22	17	29	27	19	21	164
	負傷者数	5,652	5,568	5,536	5,620	5,970	5,633	4,015	37,994
前年比	発生件数	+232	-102	+148	+24	-113	+89	+73	+351
	死者数	+3	-5	-3	+11	+2	-10	+7	+5
	負傷者数	+327	-173	+75	+50	-194	+86	-5	+166

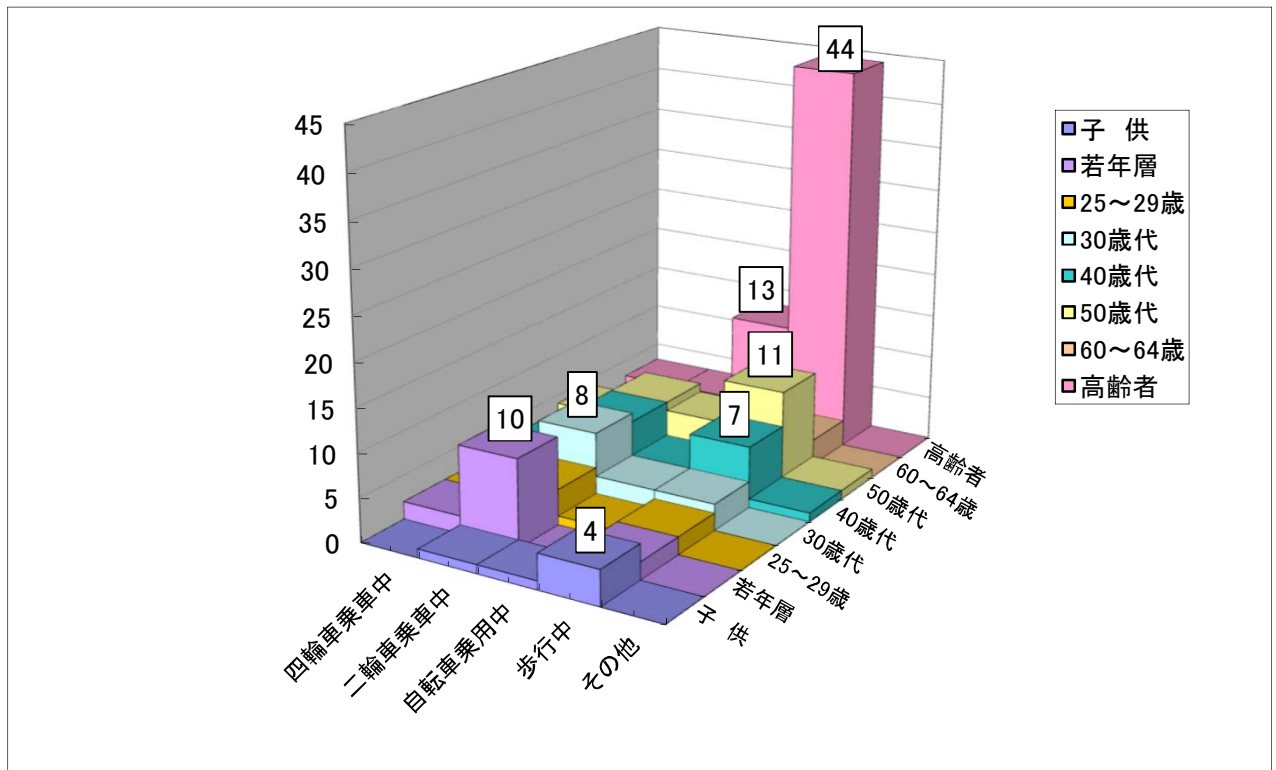
昼夜別発生状況（平成29年中）



区分	平成29年			前年比		
	発生件数	死者数	負傷者数	発生件数	死者数	負傷者数
昼	22,764	83	26,341	+172	+3	+115
夜	9,999	81	11,653	+179	+2	+51

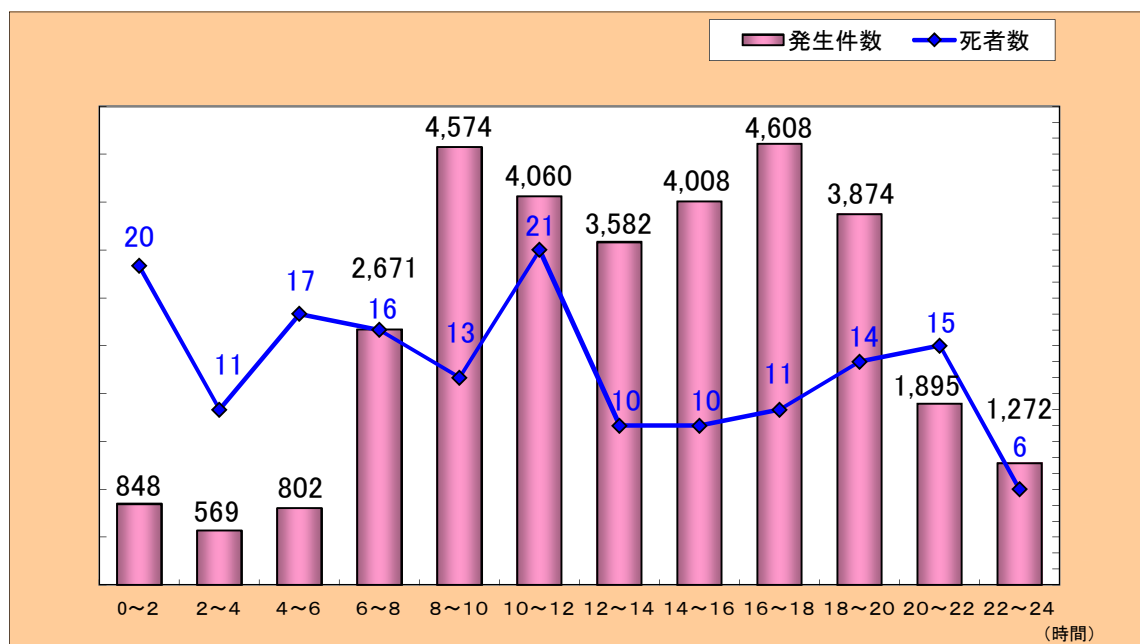
※ 日の出から日没までを”昼”、日没から日の出までを”夜”とした集計である。

年齢層別状態別死者数（平成29年中）



区分	子供			若年層			25 ～ 29 歳	30 歳 代	40 歳 代	50 歳 代	60 ～ 64 歳	高齢者	計	増減数
	幼 児	小 学 生	中 学 生	高 校 生	中 卒 ～ 19歳	20 ～ 24歳								
歩行中	2	2				2	2	3	7	11	3	44	76	+17
四輪車	運転中					1		3	3	4		3	14	-2
	同乗中					1	2						3	-4
二輪車	運転中				2	7	4	6	5	5	1	3	33	-2
	同乗中		1										1	+1
原付	運転中					1		2	2	2			7	+2
	同乗中													±0
自転車	乗用中		1				1	3	3	6	1	13	28	-7
	同乗中													-1
特殊車	運転中													±0
	同乗中													±0
その他									1	1			2	+1
合計	2	4			2	12	9	17	21	29	5	63	164	
増減数	+1	±0	±0	-1	+1	+3	±0	+1	-9	+13	-4	±0		+5

時間帯別発生状況（平成29年中）



区 分	平成29年			前年比		
	発生件数	死者数	負傷者数	発生件数	死者数	負傷者数
00 ～ 02時	848	20	986	-48	+2	-73
02 ～ 04時	569	11	686	-10	+2	-22
04 ～ 06時	802	17	908	+66	+3	+42
06 ～ 08時	2,671	16	3,079	-16	-3	+6
08 ～ 10時	4,574	13	5,144	+68	-2	+47
10 ～ 12時	4,060	21	4,672	-11	+8	-54
12 ～ 14時	3,582	10	4,210	-59	-2	-69
14 ～ 16時	4,008	10	4,706	+54	-1	+27
16 ～ 18時	4,608	11	5,418	+143	-2	+177
18 ～ 20時	3,874	14	4,425	+186	+1	+85
20 ～ 22時	1,895	15	2,232	-92	+3	-110
22 ～ 24時	1,272	6	1,528	+70	-4	+110
合 計	32,763	164	37,994	+351	+5	+166