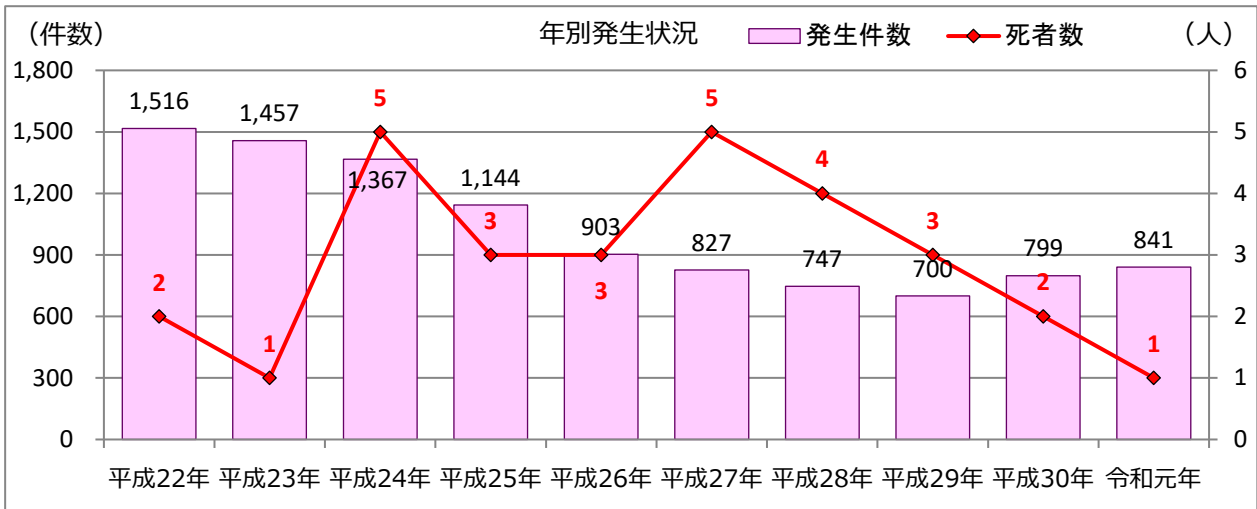


## 子供の交通人身事故発生状況（令和元年6月末）

### ◎ 年別推移

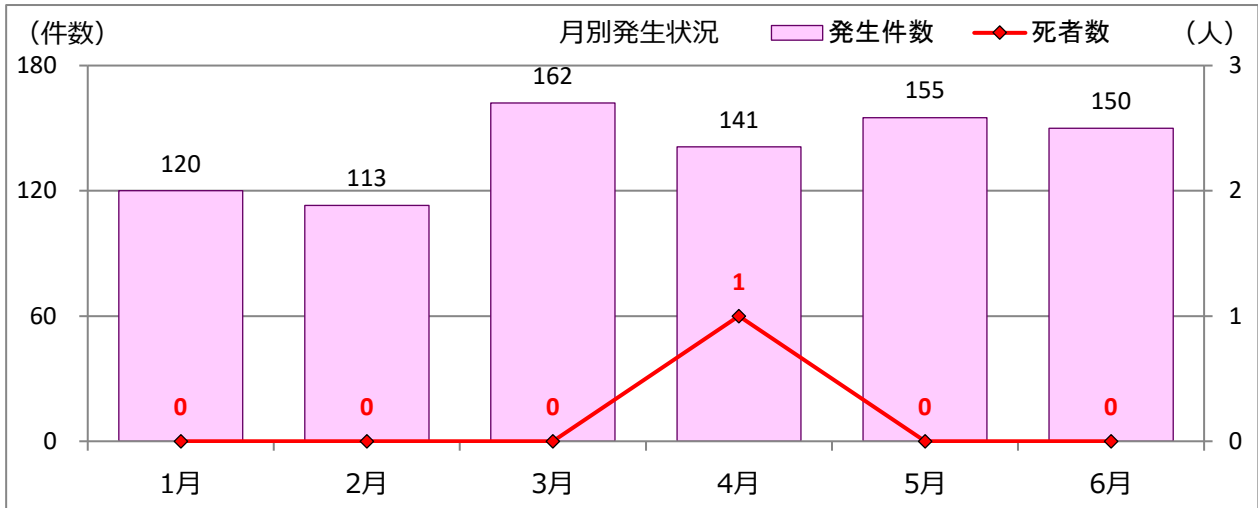


年 別	平成22年	平成23年	平成24年	平成25年	平成26年	平成27年	平成28年	平成29年	平成30年	令和元年
発生件数	1,516	1,457	1,367	1,144	903	827	747	700	799	841
(指数)	(100)	(96)	(90)	(75)	(60)	(55)	(49)	(46)	(53)	(55)
死者数	2	1	5	3	3	5	4	3	2	1
(指数)	(100)	(50)	(250)	(150)	(150)	(250)	(200)	(150)	(100)	(50)
負傷者数	1,896	1,810	1,819	1,581	1,265	1,172	1,110	1,051	1,109	1,145
(指数)	(100)	(95)	(96)	(83)	(67)	(62)	(59)	(55)	(58)	(60)

- ※ 子供の交通事故とは、幼児、小学生、中学生が関係した事故をいいます。
- ※ 発生件数は、子供が第1、2当事者となった事故の合計件数です。
- ※ 死者数、負傷者数は、車両同乗等を含む子供の被害者数です。
- ※ 令和元年の表記には平成31年1月から4月を含みます。

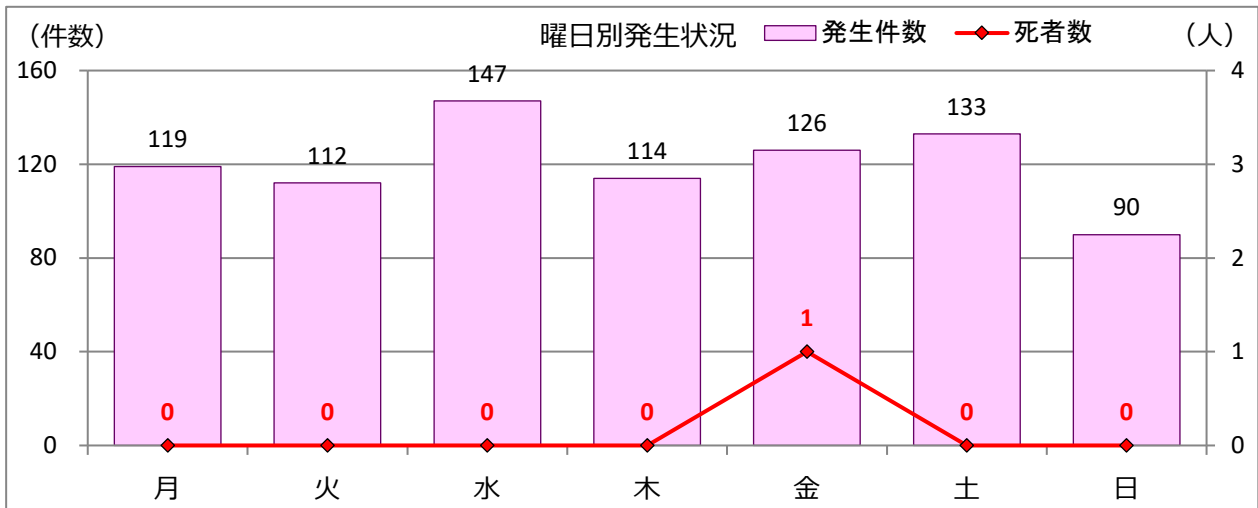
令和元年上半期の子供の交通事故による死者数は1人でした。  
 時間帯別では、登校時ではなく下校時や下校後の時間帯に発生しています。

◎ 月別推移



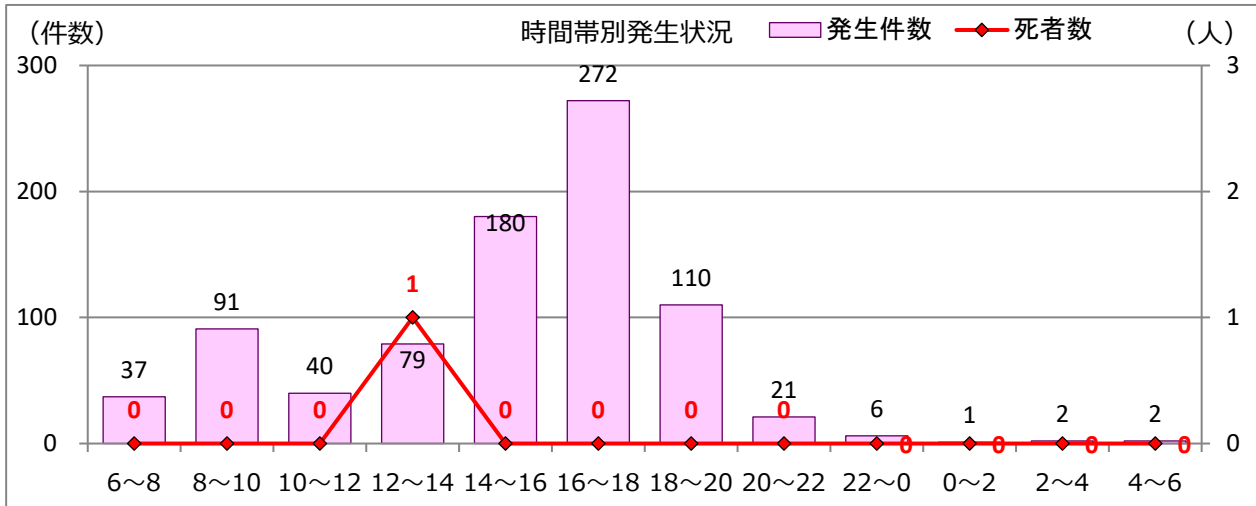
月別	1月	2月	3月	4月	5月	6月	計
発生件数	120	113	162	141	155	150	841
前年比	+34	+14	+2	-16	-13	+21	+42
死者数	0	0	0	1	0	0	1
前年比	±0	±0	±0	±0	±0	-1	-1
負傷者数	179	169	219	175	206	197	1,145
前年比	+46	+30	-25	-17	-15	+17	+36

◎ 曜日別発生状況



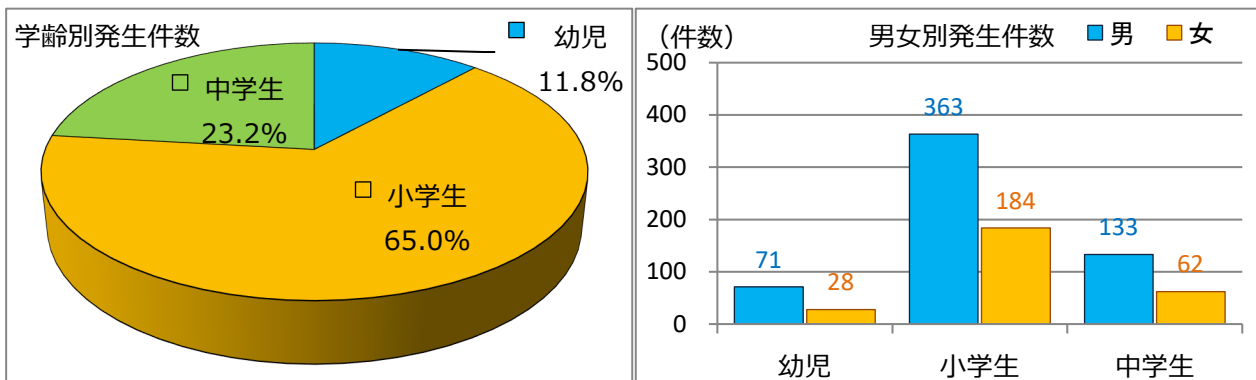
曜日別	月	火	水	木	金	土	日	計
発生件数	119	112	147	114	126	133	90	841
前年比	+8	+5	+20	-11	-3	+12	+11	+42
死者数	0	0	0	0	1	0	0	1
前年比	±0	±0	-1	±0	±0	±0	±0	-1
負傷者数	169	155	171	140	167	199	144	1,145
前年比	+27	+2	+16	-26	-12	+23	+6	+36

◎ 時間帯別発生状況



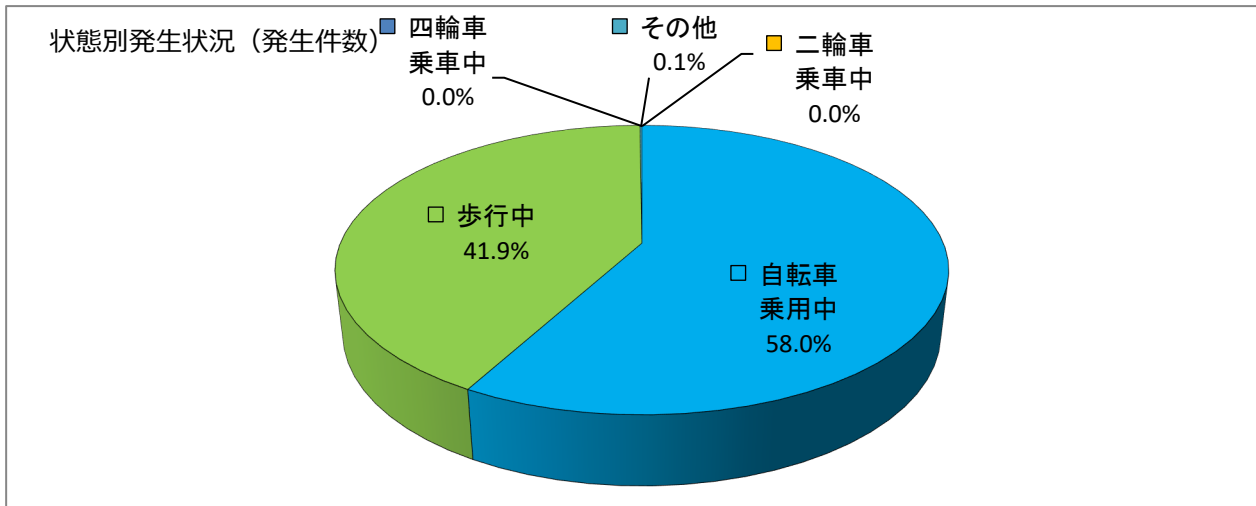
時間帯別	6~8	8~10	10~12	12~14	14~16	16~18	18~20	20~22	22~0	0~2	2~4	4~6	計
発生件数	37	91	40	79	180	272	110	21	6	1	2	2	841
前年比	-7	+35	-9	-11	+5	+11	+23	-7	+2	±0	±0	±0	+42
死者数	0	0	0	1	0	0	0	0	0	0	0	0	1
前年比	±0	±0	±0	±0	±0	-1	±0	±0	±0	±0	±0	±0	-1
負傷者数	47	163	87	113	238	312	132	38	9	1	2	3	1,145
前年比	-4	+33	+3	-4	+9	-14	+22	+2	+1	-5	±0	-7	+36

◎ 男女別・学齢別発生状況



男女別/学齢別		幼児	小学生	中学生	計
男	発生件数	71	363	133	567
	前年比	+6	+1	+22	+29
	死者数	0	0	0	0
	前年比	±0	±0	-1	-1
	負傷者数	178	401	126	705
前年比	+8	+5	+20	+33	
女	発生件数	28	184	62	274
	前年比	±0	+6	+7	+13
	死者数	1	0	0	1
	前年比	+1	-1	±0	±0
	負傷者数	121	247	72	440
前年比	-23	+26	±0	+3	

◎ 状態別発生状況

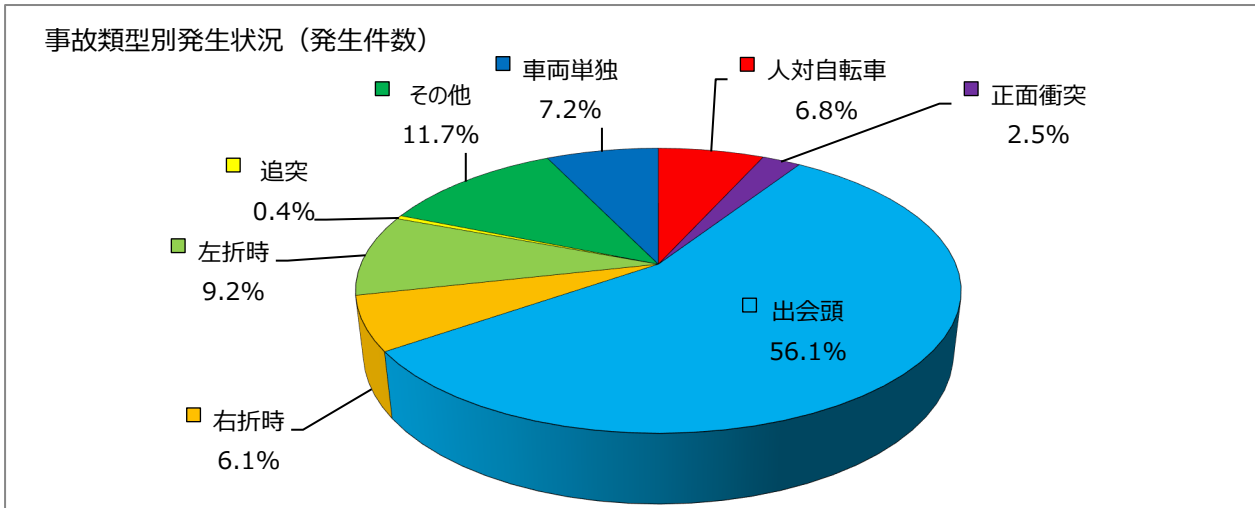


状態別	四輪車乗車中	二輪車乗車中	自転車乗用中	歩行中	その他	計
発生件数	0	0	488	352	1	841
前年比	±0	-1	+22	+20	+1	+42
死者数	0	0	1	0	0	1
前年比	±0	±0	±0	-1	±0	-1
負傷者数	207	6	569	362	1	1,145
前年比	-4	-1	+17	+25	-1	+36

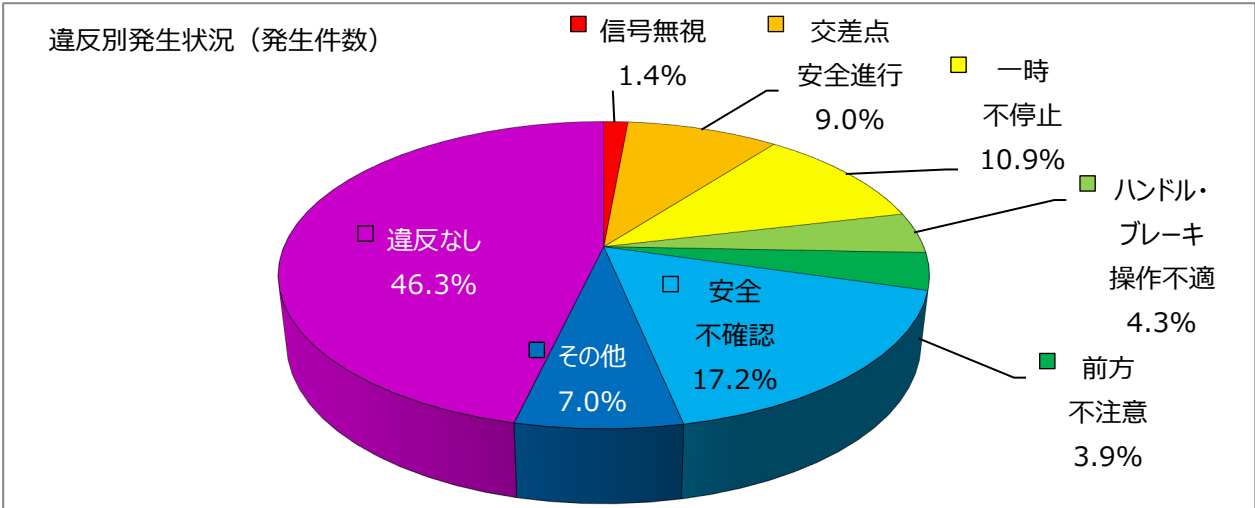
発生件数を学齢別で見ると、小学生が65.0%を占めており、そのうち、男子の事故件数が女子の約2倍となっています。

また、状態別では、自転車乗用中の事故が58.0%を占めています。

◎ 自転車乗用中の発生状況

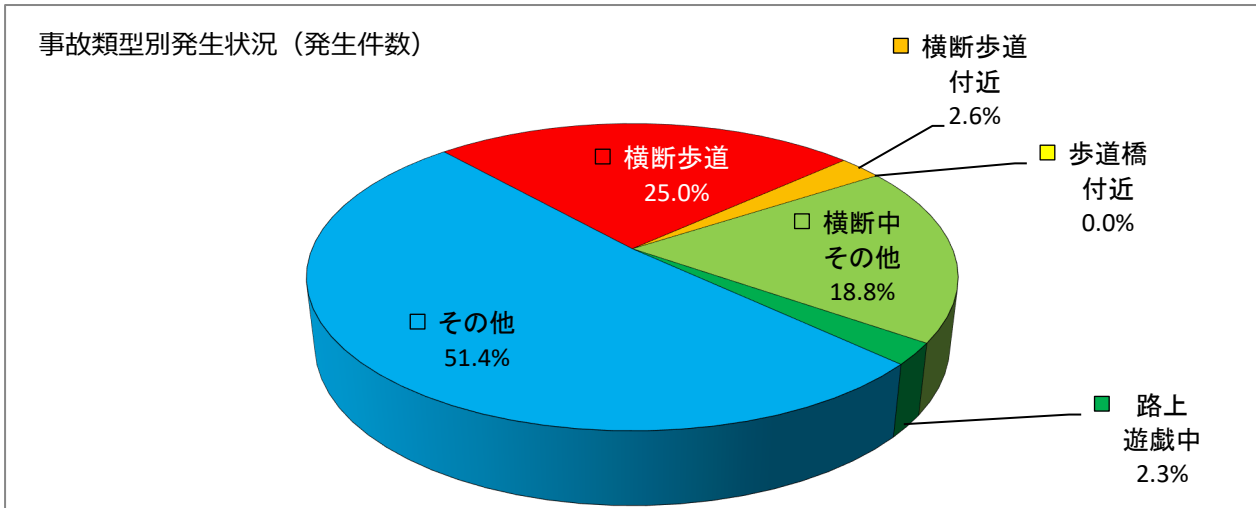


事故類型別	人対自転車	車 両 相 互						小計	車両単独	計
		正面衝突	出会頭	右折時	左折時	追突	その他			
発生件数	33	12	274	30	45	2	57	420	35	488
前年比	+15	-6	-16	-2	-1	±0	+11	-14	+21	+22
死者数	0	0	1	0	0	0	0	1	0	1
前年比	±0	±0	±0	±0	±0	±0	±0	±0	±0	±0
負傷者数	3	13	332	41	59	1	79	525	41	569
前年比	+3	-1	-18	-6	+4	-1	+15	-7	+21	+17

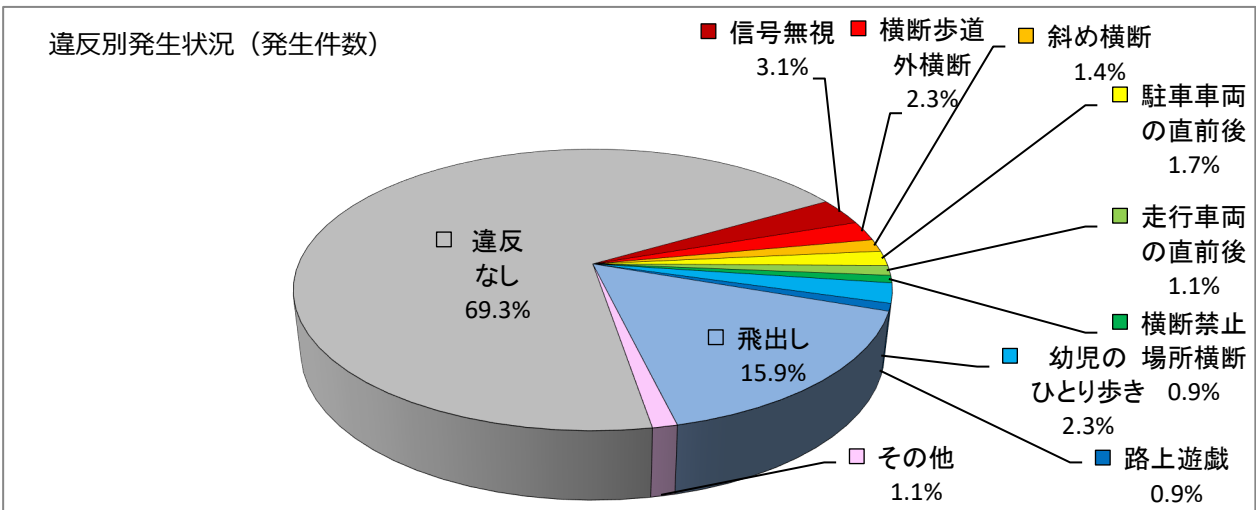


違反別	信号無視	交差点安全進行	一時不停止	ハンドル・ブレーキ操作不適	前方不注意	安全不確認	その他	違反なし	計
発生件数	7	44	53	21	19	84	34	226	488
前年比	-4	-1	+2	+8	+8	+16	+3	-10	+22
死者数	0	0	0	0	0	0	0	1	1
前年比	-1	±0	±0	±0	±0	±0	±0	+1	±0
負傷者数	6	37	47	18	6	58	25	372	569
前年比	-2	-5	+1	+7	+4	+5	+3	+4	+17

◎ 歩行中の発生状況



事故類型別	横断中				小計	路上遊戯中	その他	計
	横断歩道	横断歩道 付近	歩道橋 付近	横断中 その他				
発生件数	88	9	0	66	163	8	181	352
前年比	+10	+2	-2	-26	-16	+1	+35	+20
死者数	0	0	0	0	0	0	0	0
前年比	±0	±0	±0	-1	-1	±0	±0	-1
負傷者数	88	9	0	65	162	8	192	362
前年比	+7	+2	-2	-25	-18	+1	+42	+25



違反別	信号無視	横断違反					小計	幼児のひとり歩き	路上遊戯	飛出し	その他	違反なし	計
		横断歩道 外横断	斜め横断	駐車車両の直前後	走行車両の直前後	横断禁止 場所横断							
発生件数	11	8	5	6	4	3	8	3	56	4	244	352	
前年比	+1	+1	+3	+4	+2	±0	+5	-6	-6	-1	+17	+20	
死者数	0	0	0	0	0	0	0	0	0	0	0	0	
前年比	±0	±0	±0	±0	±0	±0	±0	±0	-1	±0	±0	-1	
負傷者数	11	8	5	6	4	2	8	3	56	4	255	362	
前年比	+1	+1	+3	+4	+2	-1	+5	-6	-4	-1	+21	+25	

子供の自転車の事故は、事故類型別では出会頭が最も多く、安全不確認や一時不停止などを原因とする事故が多くなっています。

また、子供の歩行者の事故は、歩行者側の約3割に何らかの違反があり、そのうち飛出しを原因とするものが、最も多くなっています。