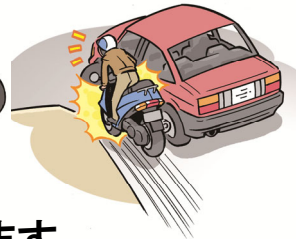
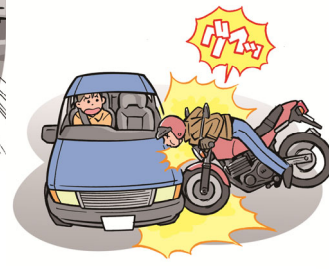
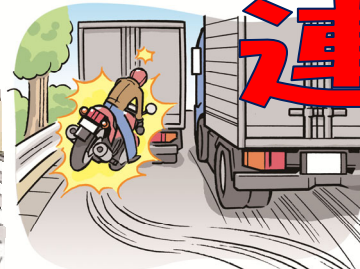
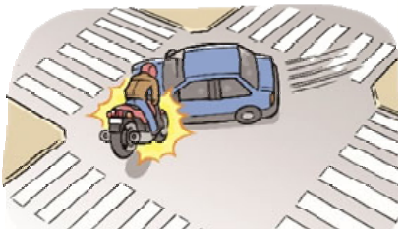


# 交通安全情報



2019年冬  
警視庁交通部

## 都内でバイクの重大事故 連続発生



### 多い事故は . . .

#### ・右折直進事故

交差点での直進バイクと右折車との事故が多発しています。  
止まっているだろうと思っていた右折車が動き出すかもしれません。  
直進でも、優先意識を持たず、安全に止まれる速度まで減速して通過  
しましょう。

#### ・単独事故

最も大きな要因は「スピードの出し過ぎ」といえます。  
運転は焦らず落ち着いて、スピードは控えましょう。

## バイクは楽しく安全に！

バイクは安全に乗ってこそ楽しいものです。  
時間と心にゆとりをもって、ゆっくりと風を感じましょう！  
さて、次はどこへ行きますか？



## 万一の事故に備え 安全装備も大切です！



ヘルメットのあごひもはきつく締め、  
プロテクターも着用しましょう！

ももいろクローバーZからの安全メッセージです >>

