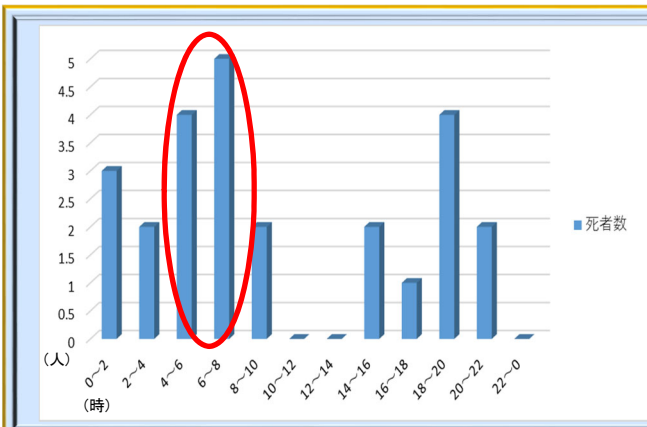


交通安全情報

令和2年2月
警視庁交通部

死亡事故多発(魔の早朝時間帯)!!



○本年の死亡事故の特徴

日没から日の出までの時間に多くの事故が発生しており、特に夜が明けきらない早朝の時間帯の死亡事故が目立っています。 ※令和2年2月24日現在

夜間・早朝に運転する機会の多い皆さんへ! ここに気をつけましょう!!

予測運転をする

- ◎ 路上寝込みによる歩行者の死亡事故も多発しています。運転中は不注意による見落としや、車の死角があることを強く認識し、「人がいるかも」「飛び出すかも」といった**かもしれない運転**をしましょう!!

速度超過に注意する

- ◎ 夜間・早朝は他の交通が閑散となり、スピードオーバーになりがちです。歩行者や自転車と衝突した場合、**相手を死傷させてしまう場合もある**ことを考えてハンドルを握りましょう!!

走行環境を整える

- ◎ 早朝を含め深夜は、周囲が暗く、視認性が悪くなります。特に夜間は、街路灯が照らす明るい場所以外の暗闇にも注意を向け、**前照灯を正しく使用する**等、常に周囲の状況に注意しながら走行しましょう!

TOKYO SAFETY ACTION
～横断歩道～
歩行者を優先します。



「交通安全情報」
はこちらから!!

