

東大和警察署速度取締指針

速度取締指針とは

警視庁速度管理指針の考え方にに基づき、重大交通事故を抑止することを目的として、重点的に各種警察活動（速度取締りや警戒活動等）を実施する路線等を警察署単位で明らかにするものです。

警視庁重点路線等における警察活動

警視庁指定重点路線・警察署指定重点路線では、交通事故実態等を踏まえ、重点時間帯における速度取締りを中心とした各種警察活動を実施いたします。

- 速度取締り
- パトカーや白バイ等による赤色灯点灯走行等の警戒活動
- その他交通事故に直結する交通違反の取締り 等

東大和警察署管内の重点路線

No	路線名	種別	規制速度(時速)	区 間		重点時間帯
1	新青梅街道	☆	40km	富士見町3丁目交差点	グリーンタウン入口交差点	10-12 15-17
2	青梅街道	☆	40km (30km)	青梅橋交差点	阿豆佐味天神社前交差点	8-10
				カーブ付近最高速度規制変更あり		15-17
3	芋窪街道	☆	40km (30km)	玉川上水駅前	蔵敷公民館北交差点	8-10
				(東大和市上北台1-3先交差点)	(芋窪交差点)	15-17
4	八王子武蔵村山線	☆	40km	武蔵村山市伊奈平3-3先	かたくりの湯入口交差点	7-9 15-17
5	学園通り	○	30km	武蔵村山市学園3-41先交差点	武蔵村山市学園4-1先交差点	7-10 15-17
6	多摩湖外周道路	○	30km	多摩湖橋下	東村山市多摩湖町3-15先交差点	9-11 15-17
7	所沢武蔵村山立川線	○	40km	かたくりの湯入口交差点	武蔵村山市本町6-28先(都県境)	7-10 15-17

- ※ 種別：☆は警視庁重点路線、○は警察署重点路線
- ※ 種別欄☆の路線の指定理由については、警視庁速度管理指針をご参照ください。
- ※ 実際の道路標識等で定められた規制速度を確認し走行してください。
- ※ 重点路線の区間欄については、同路線の警察署境界付近の交差点通称名や付近住所番地で示していますので、厳密な警察署の管轄境界とは異なる場合があります。

署指定の重点路線と指定理由

No	路線名(○)	指定理由
5	学園通り	雷塚小学校に接する通学路であり、小学校や地域住民等からの要望があり、通学時等の小学生児童等の交通事故を防止するため。
6	多摩湖外周道路	行楽地に接する道路で道幅が狭く、カーブも多く、対向車同士の交通事故を防止するため。
7	所沢武蔵村山立川線	通学路が近く、都県境に繋がる道路で、カーブが多く、制限速度を故意に無視した車両が走行する傾向が高く、危険性のある交通事故を防止するため。

東大和警察署管内におけるゾーン30・小学校周辺地区

ゾーン30

幹線道路等によって区画された生活道路が集積する市街地内の地域において、最高速度30キロ毎時の区域規制や路側帯の設置・拡幅等を始めとする交通安全対策を実施する区域です。

小学校周辺地区

小学校（公立・私立等）の周辺区域を表記しております。朝・夕の登下校時間帯に小学校付近を通行するドライバーの皆様は速度を抑制し、安全運転を徹底してください。

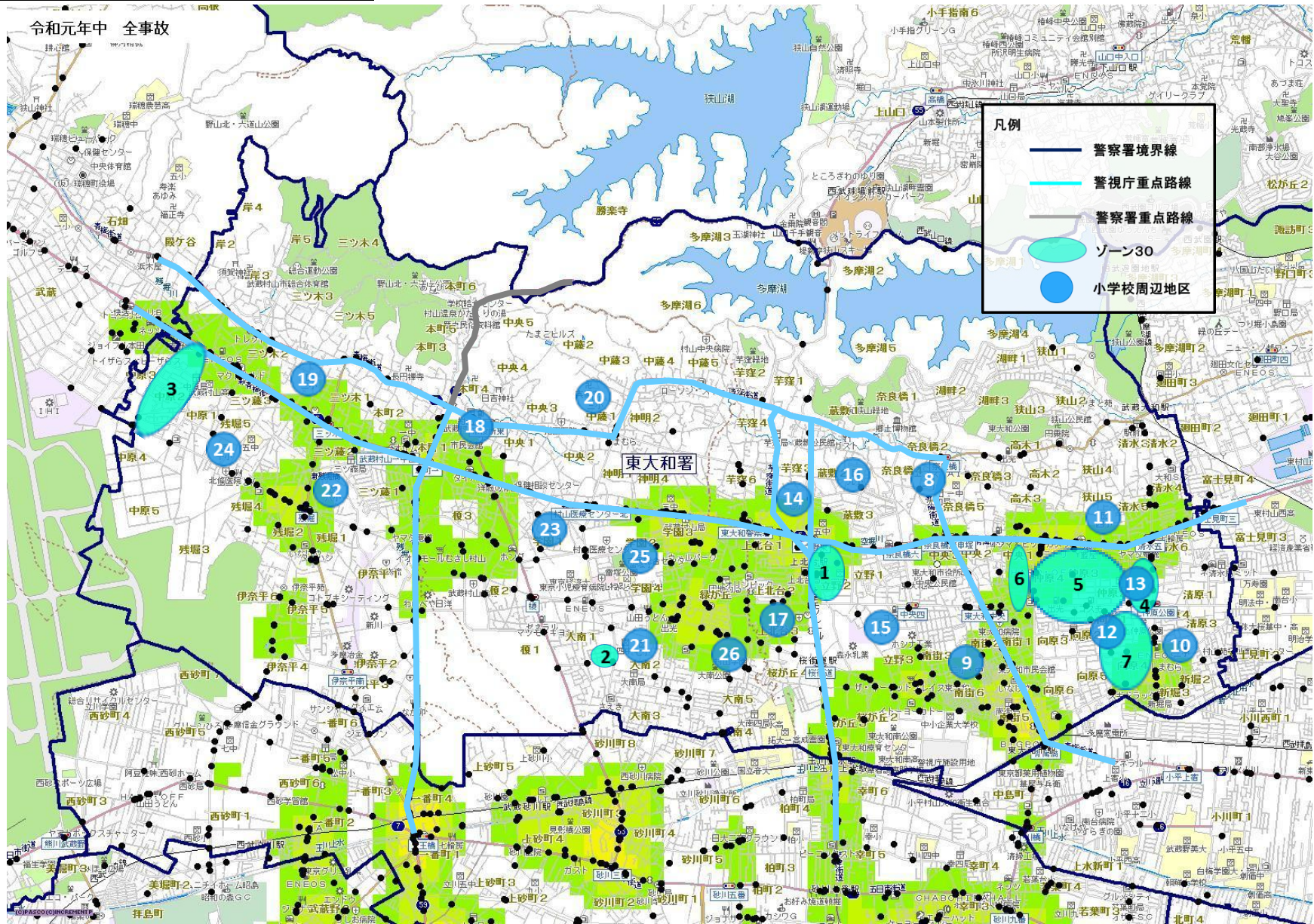
No	対象	地区
1	ゾーン30	東大和市立野2丁目周辺
2	ゾーン30	武蔵村山市大南1丁目周辺
3	ゾーン30	武蔵村山市中原2丁目周辺
4	ゾーン30	東大和市仲原1丁目周辺
5	ゾーン30	東大和市仲原2、3、4丁目周辺
6	ゾーン30	東大和市中心1丁目周辺
7	ゾーン30	東大和市向原1、4丁目周辺
8	東大和市立第一小学校	東大和市奈良橋4丁目周辺
9	東大和市立第二小学校	東大和市南街3丁目周辺
10	東大和市立第三小学校	東大和市清原4丁目周辺
11	東大和市立第四小学校	東大和市狭山5丁目周辺
12	東大和市立第五小学校	東大和市向原1丁目周辺
13	東大和市立第六小学校	東大和市仲原1丁目周辺
14	東大和市立第七小学校	東大和市芋窪5丁目周辺
15	東大和市立第八小学校	東大和市立野3丁目周辺
16	東大和市立第九小学校	東大和市蔵敷2丁目周辺
17	東大和市立第十小学校	東大和市上北台3丁目周辺
18	武蔵村山市立第一小学校	武蔵村山市本町1丁目周辺
19	武蔵村山市立第二小学校	武蔵村山市三ツ木2丁目周辺
20	武蔵村山市立第三小学校	武蔵村山市中藤1丁目周辺
21	武蔵村山市立第七小学校	武蔵村山市大南2丁目周辺
22	武蔵村山市立第八小学校	武蔵村山市三ツ藤2丁目周辺
23	武蔵村山市立第九小学校	武蔵村山市学園1丁目周辺

No	対象	地区
24	武蔵村山市立第十小学校	武蔵村山市残堀5丁目周辺
25	武蔵村山市立雷塚小学校	武蔵村山市学園4丁目周辺
26	武蔵村山市立村山学園第四小学校	武蔵村山市緑が丘1460番地周辺

ランダムな速度取締りの実施

指定した路線・時間帯以外においても、ランダムな速度取締り等を実施いたします。
重大交通事故を防止するため、表記された路線・時間帯以外でも常に安全運転を心掛け、速度を抑えて走行してください。

東大和警察署管内の速度取締り重点路線



※地図内の表示されている色については全事故の発生密度 (件/km²)

15~

120~