

# 青梅警察署速度取締指針

## 速度取締指針とは

警視庁速度管理指針の考え方にに基づき、重大交通事故を抑止することを目的として、重点的に各種警察活動（速度取締りや警戒活動等）を実施する路線等を警察署単位で明らかにするものです。

## 警視庁重点路線等における警察活動

警視庁指定重点路線・警察署指定重点路線では、交通事故実態等を踏まえ、重点時間帯における速度取締りを中心とした各種警察活動を実施いたします。

- 速度取締り
- パトカーや白バイ等による赤色灯点灯走行等の警戒活動
- その他交通事故に直結する交通違反の取締り 等

## 青梅警察署管内の重点路線

| No | 路線名     | 種別 | 規制速度(時速)                 | 区 間                                      |                                    | 重点時間帯          |
|----|---------|----|--------------------------|--|------------------------------------|----------------|
| 1  | 青梅街道    | ☆  | 50km                     | 青梅新町境交差点                                 | 青梅市民会館南交差点                         | 8-12<br>14-18  |
| 2  | 岩蔵街道    | ☆  | 40km<br>(30km)           | 物見塚交差点<br>(青梅市小曾木1-3258先)                | 青梅市小曾木1-3258先<br>(岩蔵温泉交差点)         | 8-10<br>15-18  |
| 3  | 吉野街道    | ☆  | 40km<br>(30km)           | 畑中1丁目交差点                                 | 古里駅前交差点                            | 8-10<br>15-18  |
|    |         |    |                          | カーブ付近等最高速度規制変更あり                         |                                    |                |
| 4  | 秋川街道    | ☆  | 40km<br>(30km)           | 住江町交差点                                   | 二ツ塚峠交差点                            | 8-10           |
|    |         |    |                          | カーブ付近等最高速度規制変更あり                         |                                    |                |
| 5  | 奥多摩街道   | ☆  | 40km                     | 勝沼交差点                                    | 青梅市河辺町6-30先交差点                     | 8-10           |
| 6  | 新奥多摩街道  | ☆  | 40km                     | 河辺東交差点                                   | 青梅市河辺町6-28先交差点                     | 8-10           |
| 7  | 小曾木街道   | ☆  | 40km<br>(30km)           | 青梅坂下交差点                                  | 両郡橋上(都県境)                          | 8-10<br>14-17  |
|    |         |    |                          | カーブ付近等最高速度規制変更あり                         |                                    |                |
| 8  | 奥多摩周遊道路 | ☆  | 40km                     | 三頭橋交差点                                   | 檜原村檜原9199番地先                       | 10-14          |
| 9  | 成木街道    | ☆  | 40km<br>(30km)<br>(60km) | 成木街道入口交差点<br>(青梅市成木7-693先)<br>(小沢トンネル入口) | 小沢トンネル内<br>(小沢トンネル入口)<br>(小沢トンネル内) | 10-13<br>14-18 |
| 10 | 国道411号  | ○  | 40km<br>(30km)           | 鴨沢橋上(都県境)                                | 新満地トンネル内                           | 10-14          |
|    |         |    |                          | カーブ付近等最高速度規制変更あり                         |                                    |                |
| 11 | 多摩川南岸道路 | ○  | 50km<br>(40km)<br>(30km) | 愛宕大橋交差点<br>(愛宕トンネル入口)<br>(城山トンネル入口)      | 将門交差点<br>(城山トンネル入口)<br>(将門交差点)     | 9-13           |

※ 種別：☆は警視庁重点路線、○は警察署重点路線

※ 種別欄☆の路線の指定理由については、警視庁速度管理指針をご参照ください。

※ 実際の道路標識等で定められた規制速度を確認し走行してください。

※ 重点路線の区間欄については、同路線の警察署境界付近の交差点通称名や付近住所番地で示していますので、厳密な警察署の管轄境界とは異なる場合があります。

## 署指定の重点路線と指定理由

| No | 路線名(○)  | 指定理由  |
|----|---------|---|
| 10 | 国道411号  | 速度超過による、重大交通死亡事故の発生が懸念されるため。  |
| 11 | 多摩川南岸道路 | 山梨、奥多摩湖方面に向かう道路で、過去に交通死亡事故が発生した路線である。週末は多くの観光客が四輪者、二輪車で訪れることから、交通事故を防止するため。 |

## 青梅警察署管内におけるゾーン30・小学校周辺地区

### ゾーン30

幹線道路等によって区画された生活道路が集積する市街地内の地域において、最高速度30キロ毎時の区域規制や路側帯の設置・拡幅等を始めとする交通安全対策を実施する区域です。

### 小学校周辺地区

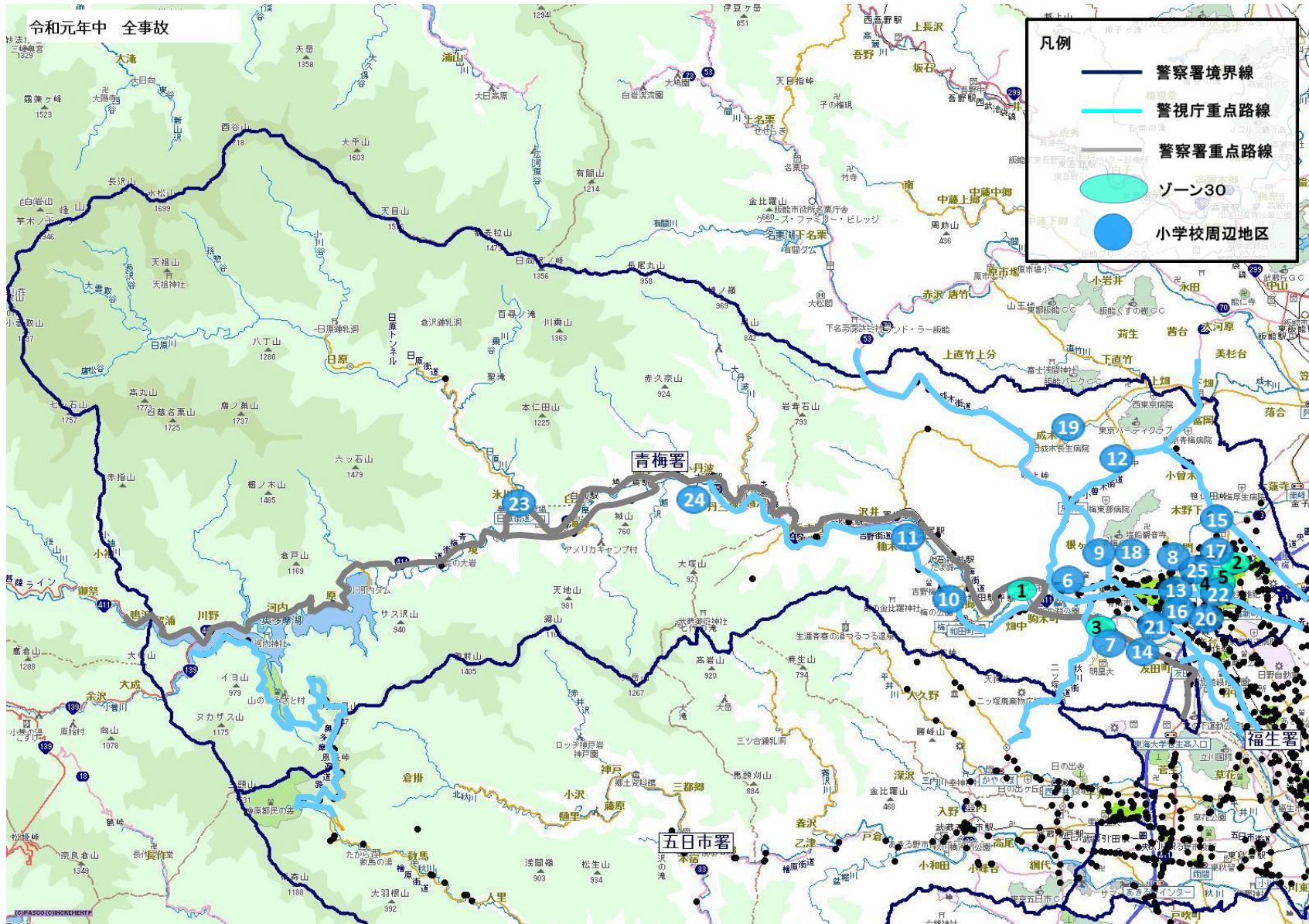
小学校（公立・私立等）の周辺区域を表記しております。朝・夕の登下校時間帯に小学校付近を通行するドライバーの皆様は速度を抑制し、安全運転を徹底してください。

| No | 対象               | 地区            |
|----|------------------|---------------|
| 1  | ゾーン30            | 青梅市裏宿町、森下町周辺  |
| 2  | ゾーン30            | 青梅市今井3丁目周辺    |
| 3  | ゾーン30            | 青梅市千ヶ瀬3、5丁目周辺 |
| 4  | ゾーン30            | 青梅市新町5丁目周辺    |
| 5  | ゾーン30            | 青梅市新町5丁目周辺    |
| 6  | 青梅市立第一小学校        | 青梅市本町223番地周辺  |
| 7  | 青梅市立第二小学校        | 青梅市長淵4丁目周辺    |
| 8  | 青梅市立第三小学校        | 青梅市大門2丁目周辺    |
| 9  | 青梅市立第四小学校        | 青梅市東青梅6丁目周辺   |
| 10 | 青梅市立第五小学校        | 青梅市梅郷3丁目周辺    |
| 11 | 青梅市立第六小学校        | 青梅市二俣尾3丁目周辺   |
| 12 | 青梅市立第七小学校        | 青梅市小曾木3丁目周辺   |
| 13 | 青梅市立霞台小学校        | 青梅市新町1丁目周辺    |
| 14 | 青梅市立友田小学校        | 青梅市友田町5丁目周辺   |
| 15 | 青梅市立今井小学校        | 青梅市今井2丁目周辺    |
| 16 | 青梅市立若草小学校        | 青梅市新町1丁目周辺    |
| 17 | 青梅市立藤橋小学校        | 青梅市藤橋3丁目周辺    |
| 18 | 青梅市立吹上小学校        | 青梅市吹上176番地周辺  |
| 19 | 青梅市立成木小学校        | 青梅市成木3丁目周辺    |
| 20 | 青梅市立東小学校（都立誠明学園） | 青梅市新町3丁目周辺    |
| 21 | 青梅市立河辺小学校        | 青梅市河辺町5丁目周辺   |
| 22 | 青梅市立新町小学校        | 青梅市新町5丁目周辺    |
| 23 | 奥多摩町立氷川小学校       | 奥多摩町氷川278番地周辺 |
| 24 | 奥多摩町立古里小学校       | 奥多摩町小丹波75番地周辺 |
| 25 | 都立青峰学園           | 青梅市大門3丁目周辺    |

## ランダムな速度取締りの実施

指定した路線・時間帯以外においても、ランダムな速度取締り等を実施いたします。  
重大交通事故を防止するため、表記された路線・時間帯以外でも常に安全運転を心掛け、速度を抑えて走行してください。

# 青梅警察署管内の速度取締り重点路線



※地図内の表示されている色については全事故の発生密度 (件/km<sup>2</sup>)

15 ~



120 ~