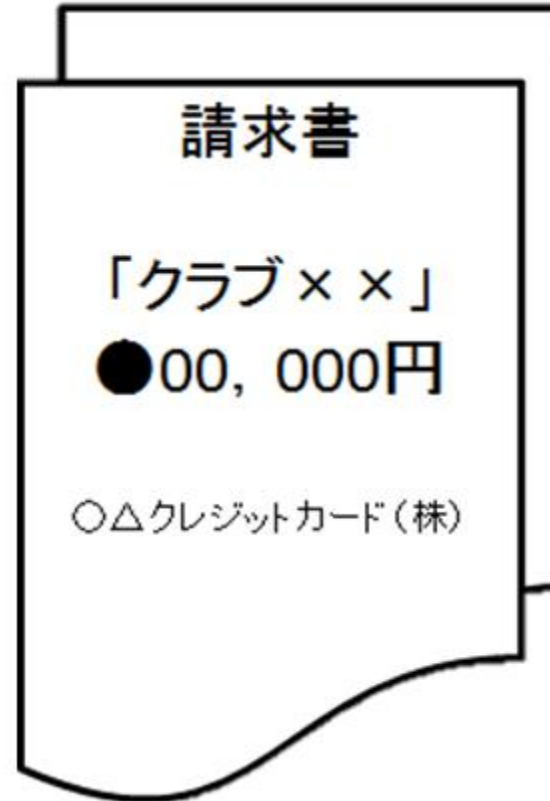


# カード不正決済

なんだ この金額



# 客引きに案内され

●時間●千円！

居酒屋

ナイトバー

キャバクラ

客引きについていけない！

# クラブで飲んで

時間外  
営業店

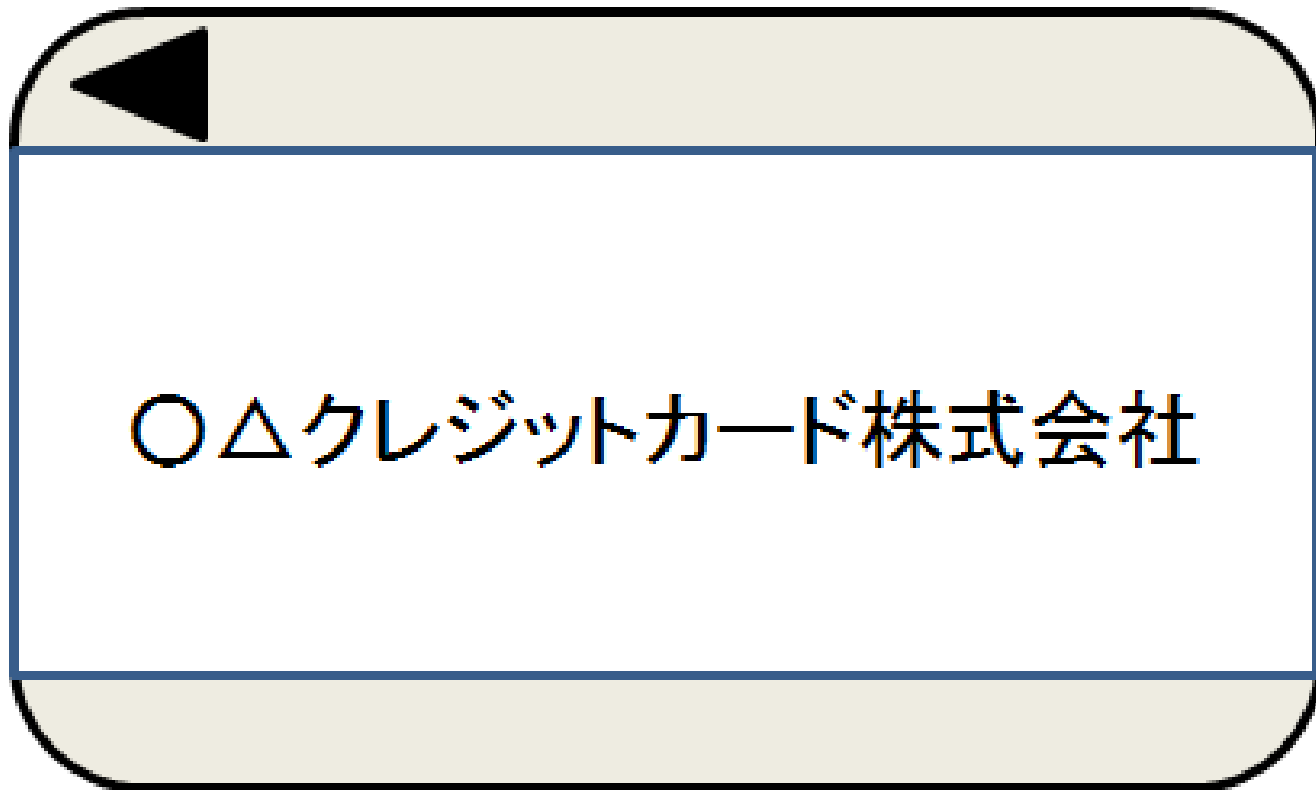


**不審な店には入らない！**

※ 提供されたお酒を飲み、すぐに意識を失う  
事案も多数発生中！

# カード払い

高額請求！



一重決済！

支払いの際は気づかず（記憶無く）、  
発覚までに時間がかかる

気がついたらすぐに警察に相談する