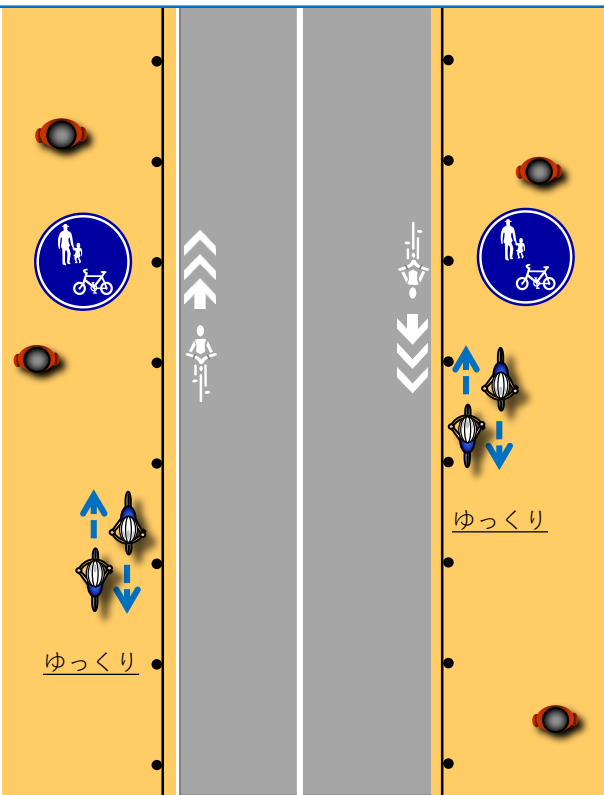


차도를 통행하는 것이 위험할 것 같은 곳에서는
자전거는 인도를 통행할 수 있습니다.

“천천히,, “차도 쪽,, 이 기본입니다.



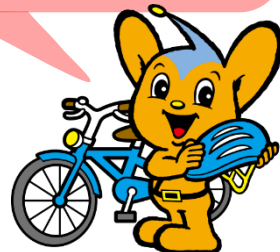
“자전거 내비 마크”

◀ 차도 왼쪽에 있습니다



“자전거 내비 라인”

◀ 주로 교차로다 그 부근에 있습니다



자전거 안전 이용 5원칙

- ① 자전거는 차도가 원칙, 인도는 예외
- ② 차도는 왼쪽을 통행
- ③ 인도는 보행자가 우선, 차도가 있는 쪽을 서행
- ④ 아전 수칙을 준수
 - 음주 운전 금지
 - 2인 승차 운전 금지
 - 병진 주행 금지
 - 야간은 라이트를 점등
 - 신호 무시 금지
 - 교차로 진입 전에 일시 정지
- ⑤ 어린이는 헬멧을 착용

2019ホームページ掲載用




자전거는
자전거는
자전거는
내비라인
우려주행합시다

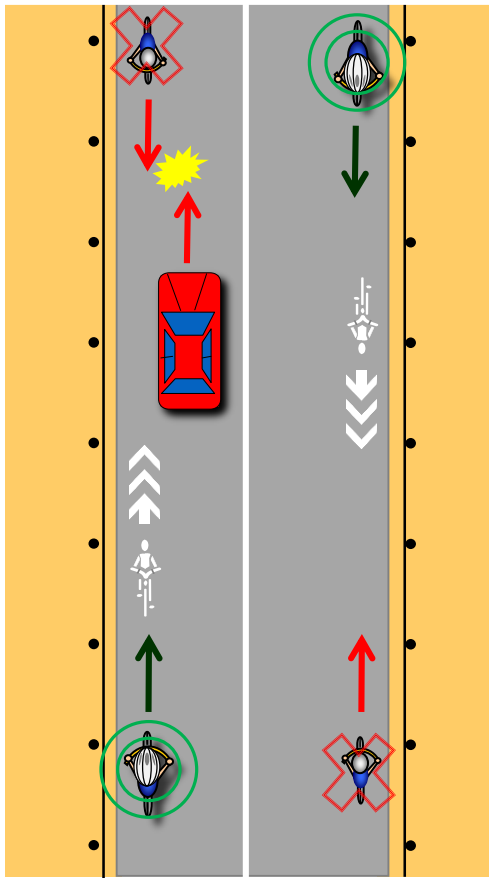


경시청



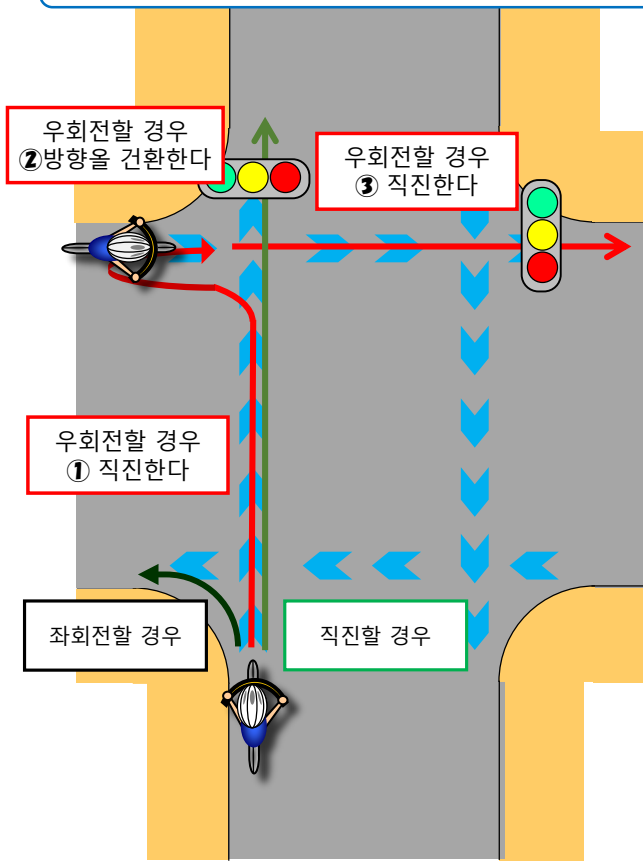
자전거 내비 마크 가 있는 도로라도
• 이 도로 표지 가 설치된 인도 
• 13세 미만 또는 70세 이상이신 분
• 신체가 불편하신 분
• 안전을 위해 인도 통행이 불가피할 때
는 자전거로 인도를 통행할 수 있습니다.
그러한 경우는 차도 쪽을 서행하면서 통행하시고,
보행자의 통행에 방해가
될 때는 일시 정지하십시오.

자전거는 “자전거 너비 마크”를 따라서 차도 차도 맨왼쪽을 통행하여 주십시오.

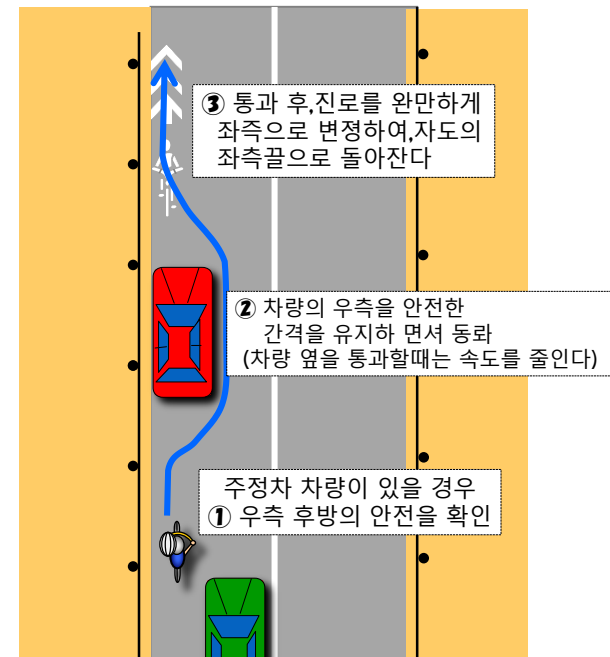


교차로에서는 “자전거 너비 라인”을 따라서 통행하여 주십시오.

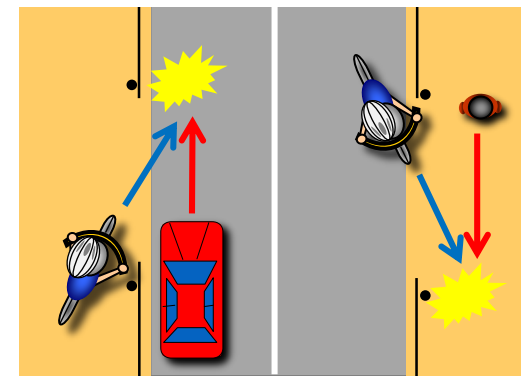
대면하는 차량용 신호기에 따라 주십시오.



주정차 차량이 있을 때는 철저한 후방 확인!

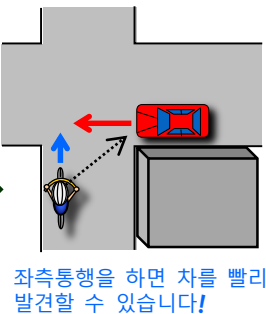


진로 변경 시는 자동차 · 보행자에 각별히 주의!



우측통행을 하면 부딪쳐서 사고가 날 가능성이!

자동차 쪽에서도 발견하기가 어렵습니다.



횡단보도를 건널 때에는 보행자용 신호기에 따라 주십시오

