

# 本富士警察署速度取締指針

## 速度取締指針とは

警視庁速度管理指針の考え方に基づき、重大交通事故を抑止することを目的として、重点的に各種警察活動（速度違反取締りや警戒活動等）を実施する路線等を警察署単位で明らかにするものです。

## 警視庁重点路線等における警察活動

警視庁指定重点路線・警察署指定重点路線では、交通事故実態等を踏まえ、重点時間帯における速度違反取締りを中心とした各種警察活動を実施いたします。

- 速度違反取締り
- パトカーや白バイ等による赤色灯点灯走行等の警戒活動
- その他交通事故に直結する交通違反の取締り 等

## 本富士警察署管内の重点路線

| No | 路線名    | 種別 | 規制速度(時速)       | 区 間                      |                              | 重点時間帯 |
|----|--------|----|----------------|--------------------------|------------------------------|-------|
| 1  | 国道17号  | ☆  | 50km<br>(40km) | 誠之小学校前交差点<br>(誠之小学校前交差点) | 神田明神下交差点<br>(東大農学部前交差点)      | 7-12  |
| 2  | 国道254号 | ☆  | 50km           | 本郷三丁目交差点                 | 春日町交差点                       | 7-12  |
| 3  | 春日通り   | ☆  | 50km<br>(40km) | 本郷三丁目交差点<br>(天神下交差点)     | 文京区湯島3-41先<br>(文京区湯島3-41先)   | 7-12  |
| 4  | 白山通り   | ☆  | 60km           | 文京区西片1-19先交差点<br>壱岐坂下交差点 | 春日町交差点<br>水道橋交差点             | 7-12  |
| 5  | 蔵前橋通り  | ☆  | 40km           | サッカーミュージアム入口交差点          | 文京区湯島3-1先                    | 7-12  |
| 6  | 言問通り   | ☆  | 40km           | 本郷弥生交差点                  | 文京区根津2-15先交差点                | 7-12  |
| 7  | 大手町湯島線 | ☆  | 40km           | 湯島聖堂前交差点                 | 文京区湯島1-4先(聖橋上)               | 7-12  |
| 8  | 昌平橋通り  | ☆  | 50km           | 文京区湯島3-9先                | 天神下交差点                       | 7-12  |
| 9  | 本郷通り   | ☆  | 50km           | 東大農学部前交差点                | 文京区向丘2-8先交差点                 | 7-12  |
| 10 | 外堀通り   | ☆  | 40km           | 水道橋交差点                   | 文京区湯島1-4先                    | 7-12  |
| 11 | 不忍通り   | ☆  | 40km<br>(30km) | 千駄木二丁目交差点<br>(千駄木二丁目交差点) | 文京区根津2-11先交差点<br>(根津神社入口交差点) | 7-12  |
| 12 | サッカー通り | ○  | 30km           | 文京区湯島2-31先               | サッカーミュージアム入口交差点              | 9-15  |

※ 種別：☆は警視庁重点路線、○は警察署重点路線  
 ※ 種別欄☆の路線の指定理由については、警視庁速度管理指針をご参照ください。  
 ※ 実際の道路標識等で定められた規制速度を確認し走行してください。  
 ※ 重点路線の区間欄については、同路線の警察署境界付近の交差点通称名や付近住所番地で示していますので、厳密な警察署の管轄境界とは異なる場合があります。

## 署指定の重点路線と指定理由

| No | 路線名(○) | 指定理由   |
|----|--------|--|
| 12 | サッカー通り | 春日通りから本郷通りへの抜け道となっているため、タクシー等の通行も多い。また、付近には湯島幼稚園もあり、地域住民からの要望もあることから交通事故を防止するため。 |

## 本富士警察署管内における小学校周辺地区

### 小学校周辺地区

小学校（公立・私立等）の周辺区域を表記しております。朝・夕の登下校時間帯に小学校付近を通行するドライバーの皆様は速度を抑制し、安全運転を徹底してください。

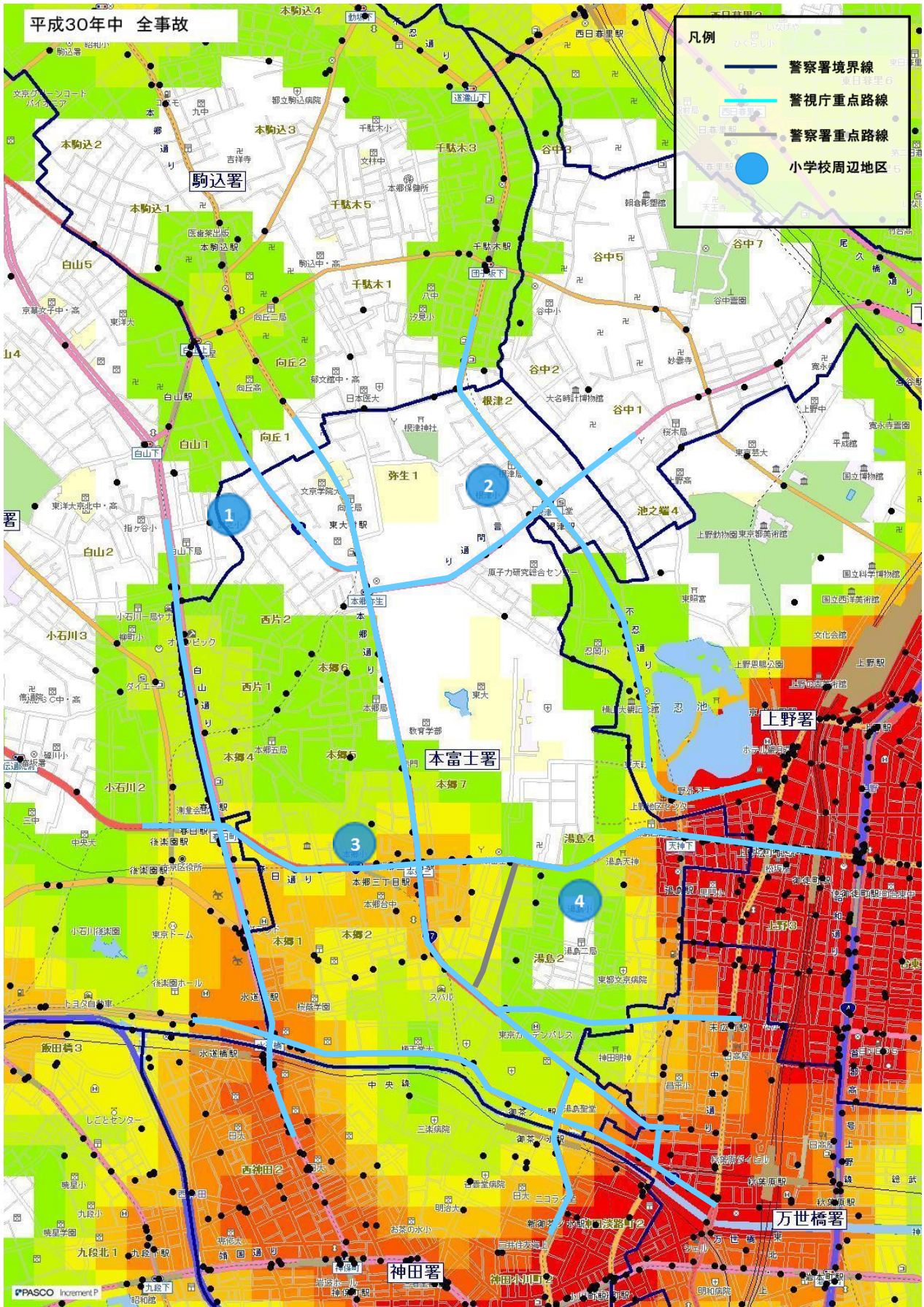
| No | 対象        | 地区         |
|----|-----------|------------|
| 1  | 文京区立誠之小学校 | 文京区西片2丁目周辺 |
| 2  | 文京区立根津小学校 | 文京区根津1丁目周辺 |
| 3  | 文京区立本郷小学校 | 文京区本郷4丁目周辺 |
| 4  | 文京区立湯島小学校 | 文京区湯島2丁目周辺 |

## ランダムな速度取締りの実施

指定した路線・時間帯以外においても、ランダムな速度違反取締り等を実施いたします。重大交通事故を防止するため、表記された路線・時間帯以外でも常に安全運転を心掛け、速度を抑えて走行してください。



# 本富士警察署管内の速度取締り重点路線



※地図内の表示されている色については全事故の発生密度 (件/km<sup>2</sup>)

15~



120~

